

JAGUAR PRÉSENTE SON PREMIER SUV 100% ELECTRIQUE LA JAGUAR I-PACE



- La nouvelle I-PACE 100% électrique place Jaguar au premier rang de la révolution du véhicule électrique
- Conçue dès le départ en tant que véhicule électrique (EV), la I-PACE présente un design aérodynamique et offre un espace intérieur digne du segment supérieur
- Transmission intégrale grâce aux deux moteurs conçus par Jaguar développant à eux deux 400ch et 696Nm et permettant de couvrir le 0-100km/h en 4,8 secondes
- La batterie Lithium-ion de 90kWh autorise une autonomie de 470km¹, le système de navigation EV optimisant l'itinéraire
- L'architecture aluminium spécifique permet d'obtenir la structure Jaguar la plus rigide de toutes avec une répartition des masses de 50:50
- Recharge publique rapide de 0 à 80% en 40 minutes², alors que 15 minutes permettent d'obtenir une autonomie de 100km
- L'intelligence artificielle des algorithmes permet à la I-PACE de s'adapter aux préférences individuelles des conducteurs
- Mise à jour par OTA (over-the-air) pour que les clients disposent toujours des derniers logiciels
- Avec zéro émission, les propriétaires de I-PACE peuvent bénéficier d'un bonus de 6000€
- Tranquillité d'esprit grâce à la batterie garantie 8 ans³ and et l'entretien pendant deux ans / 33.000km
- La I-PACE a été dévoilée en direct le 1^{er} mars à 19h00
- Les commandes sont ouvertes dès maintenant. Tarif à partir de 78 380€

¹ Basé sur le cycle européen WLTP

² Basé sur un chargeur de 100kW DC

³ Batterie garantie 8 ans dans la limite de 160.000km . Cette garantie est applicable en cas de défaut de fabrication ou si une baisse de la capacité en dessous de 70% est mesurée. Garantie générale du véhicule 3 ans/100.000km

La Jaguar I-PACE est le véhicule électrique (EV) qu'attendaient les conducteurs. Propre, intelligente, sûre, la I-PACE offre les performances d'une sportive, les dernières technologies d'intelligence artificielle (AI) et la praticité d'un SUV de 5 places.

« Nous sommes partis d'une feuille blanche afin de maîtriser les nouvelles technologies des batteries et proposer une architecture conçue dès le départ pour optimiser les performances, l'aérodynamisme et l'habitabilité. La I-PACE est une vraie Jaguar et un rêve électrique devenu réalité.

Avec la I-PACE, les pompes à carburant appartiennent au passé. Après une recharge pendant la nuit, les clients se réveilleront tous les matins en ayant 'fait leur plein' ! »

Ian Hoban, Jaguar Vehicle Line Director

ÉLECTRIQUE

S'appuyant sur les dernières batteries Lithium-ion de 90kWh comprenant 432 cellules, l'autonomie de la I-PACE peut atteindre 470km (cycle WLTP). Il sera possible de charger la batterie de 0 à 80% en 40 minutes à l'aide d'un chargeur DC rapide (100kW). Une prise murale à courant alternatif de 7kW atteindra le même niveau de charge en un peu plus de 10 heures – idéal pour les recharges de nuit.

Les technologies d'optimisation de l'autonomie comprennent entre autres un système de pré-conditionnement de la batterie : une fois branchée, la I-PACE ajustera automatiquement la température de sa batterie pour en maximiser l'autonomie avant le commencement du trajet.

PERFORMANCE

Les deux moteurs électriques conçus par Jaguar – dotés chacun d'un arbre de transmission traversant pour plus de compacité – sont positionnés sur chaque essieu de la voiture. Ils développent à eux deux 400ch et 696Nm et dotent la I-PACE de la transmission intégrale pour de meilleures performances sur toutes les surfaces.

Le couple important et l'efficacité élevée des moteurs permettent à la I-PACE de couvrir le 0-100km/h en seulement 4,8 secondes. Ce niveau de performances s'associe à un confort et une tenue de route exceptionnels.

L'architecture aluminium spécialement conçue pour la voiture est particulièrement rigide ; la batterie est logée entre les deux essieux qui utilisent une suspension à double triangulation à l'avant et Integral Link à l'arrière avec, en option, une suspension pneumatique et le système Adaptive Dynamics. Le positionnement de la batterie a permis d'obtenir une répartition des masses de 50:50 et un centre de gravité 130mm plus bas que sur la F-PACE.

DESIGN

Rien sur la route ne ressemblera à la Jaguar I-PACE. Elle a été dessinée et développée pour tirer le meilleur parti de sa chaîne cinématique intelligente et optimiser l'habitabilité.

Sa silhouette élégante de coupé est influencée par la supercar Jaguar C-X75, avec son capot court et bas, le design aérodynamique de son toit et sa vitre arrière courbe. Le design 'cabine avancée' contraste avec l'arrière plus droit qui contribue à abaisser le Cx à 0,29. Pour concilier le refroidissement et l'aérodynamisme, des vannes actives logées dans la grille de calandre s'ouvrent en cas de nécessité de refroidissement mais se referment quand il n'est plus nécessaire de rediriger l'air vers la prise d'air intégrée dans le capot.

À l'intérieur, les passagers disposent d'un espace optimisé et de matériaux sophistiqués – y compris un habillage en textile Kvadrat en option. Le souci du détail est typique de Jaguar.

Bien qu'appartenant à la catégorie des SUV premium, le design 'cabine avancée' de la I-PACE et sa motorisation électrique ont permis de créer un habitacle comparable à celui d'un grand SUV. La place aux jambes à l'arrière est de 890mm et l'absence de tunnel de transmission a permis l'intégration d'un espace de rangement central de 10,5 litres. À l'arrière, un rangement a été prévu pour tablettes et ordinateurs portables sous les sièges ; le coffre à bagages offre une capacité de 656 litres – et de 1453 litres une fois les sièges rabattus.

VOITURE CONNECTÉE

La I-PACE est la première Jaguar à recevoir le système d'infodivertissement Touch Pro Duo. En associant les écrans tactiles, les détecteurs capacitifs et les contrôles physiques, l'utilisation de Touch Pro Duo est intuitive.

Le nouveau système de navigation EV évalue la topographie du trajet, y ajoute l'historique de trajets précédents, y compris le style de conduite, et calcule l'autonomie personnalisée et les recharges avec une précision exceptionnelle qui inspire confiance.

Le système évolué a recours à la technologie 'Smart Settings', paramètres intelligents déterminés par des algorithmes à intelligence artificielle (AI) qui identifient les préférences du conducteur pour les réglages intérieurs.

La I-PACE sera aussi dotée de l'Amazon Alexa Skill. Les utilisateurs seront en mesure de poser des questions à Alexa sur les informations contenues dans l'application InControl Remote de Jaguar. Par exemple : ma voiture est-elle verrouillée ? Quel est le niveau de charge ? L'autonomie est-elle suffisante pour aller au bureau ?

Pour assurer aux utilisateurs un accès permanent aux dernières mises à jour, celles-ci se feront par OTA (over-the-air) de façon imperceptible.

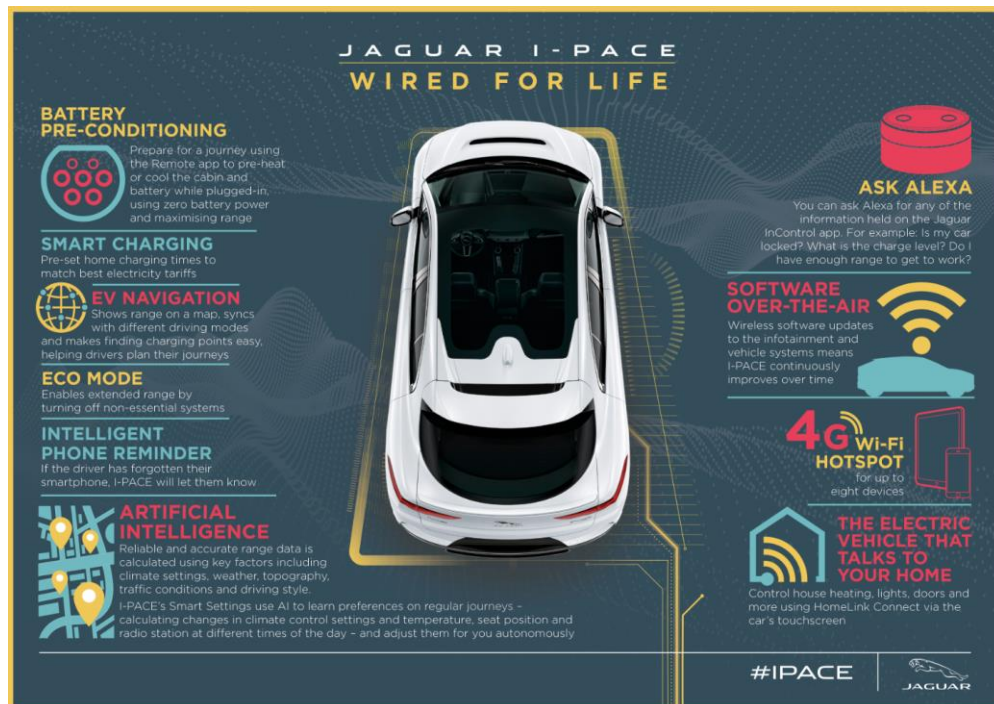
PROPRIÉTÉ

Avec des coûts de détention et des valeurs résiduelles concurrentiels, la I-PACE sera appréciée des clients privés, des professionnels et des sociétés désireuses de réduire leur empreinte carbone et le coût de leur flotte.

La I-PACE sera disponible à partir du 1^{er} mars en versions S, SE et HSE aux côtés d'une First Edition, toutes inspirées par le design du concept original.

En tant que Groupe responsable, Jaguar Land Rover s'engage à prolonger la vie des batteries de ses véhicules électriques en coopérant avec de nouveaux partenaires spécialisés dans le recyclage et dans les essais de stockage d'énergie de deuxième vie.

NOUVELLE JAGUAR I-PACE TOUT-ÉLECTRIQUE : SANS FIL ET INTELLIGENTE



Percée technologique pour la nouvelle Jaguar I-PACE, qui bénéficie de mises à jour sans fil de ses logiciels, d'une intelligence artificielle et d'un système d'infodivertissement Touch Pro Duo

- La nouvelle I-PACE tout-électrique est la première Jaguar à utiliser le système d'infodivertissement très intuitif Touch Pro Duo
- La Navigation VE tient compte entre autres du profil de la route et du style conduite pour optimiser l'autonomie
- Le Jaguar Smart Settings utilise l'intelligence artificielle pour identifier les préférences du conducteur et personnaliser l'expérience de conduite
- L'assistant vocal Alexa donne les informations présentes dans l'application Jaguar InControl Remote
- Mise à température de la batterie et de l'habitacle de la I-PACE quand elle est en charge pour augmenter l'autonomie
- Possibilité de définir les heures de charge chez soi pour profiter des meilleurs tarifs de l'électricité
- La I-PACE bénéficie sans cesse d'améliorations grâce aux mises à jour qui se font par le réseau sans fil pour que les clients aient toujours la dernière version du logiciel

« La I-PACE est la première Jaguar à se servir d'une intelligence artificielle qui apprend à améliorer l'expérience de conduite. En mettant à profit la technologie pour identifier et automatiser certaines tâches de routine qui peuvent distraire ou gêner le conducteur, le premier SUV électrique à hautes performances de Jaguar va changer la perception de la conduite au quotidien. »

Peter Virk, Director of Connected Car and Future Technology, Jaguar Land Rover

TECHNOLOGIE

La nouvelle I-PACE tout électrique est un tour de force technologique, et c'est la première Jaguar à intégrer l'intuitif système d'infodivertissement Touch Pro Duo. Pour piloter les fonctions essentielles,

cet appareil associe de manière innovante écrans tactiles, capteurs capacitifs et commandes physiques tactiles.

Cette nouvelle approche de l'interface homme-machine (IHM) met en avant deux écrans tactiles sur la console centrale, qui minimisent la distraction du conducteur en séparant logiquement la partie information de la partie contrôle interactif. Les commandes rotatives offrent une indispensable connexion physique entre la voiture et son conducteur.

Le nouvel afficheur couleur tête haute de Jaguar projette les informations essentielles à la base du pare-brise, telles que la vitesse du véhicule ou les instructions de la navigation, ce qui permet au conducteur de ne pas quitter la route des yeux. Cette technologie de pointe est mise en œuvre à l'aide d'un affichage interactif de 12 pouces placé derrière le volant, se montrant particulièrement net et flexible.

La nouvelle Navigation VE de Jaguar tient compte de la topographie des itinéraires calculés, et prend aussi en considération les parcours précédents et le style de conduite adopté. En fonction de ces éléments, elle calcule les étapes possibles avec une précision exceptionnelle, une information très rassurante pour le conducteur.

Le système de navigation avancé peut se synchroniser avec une application de voyage multimode sur smartphone. Il devient ainsi facile de planifier les voyages qui incluent des parcours routiers, de la marche et des transports publics. Avec ce Mode Arrivée, l'application suggère la place de parking disponible à proximité dans les parcs de stationnement en réseau ou dirige le conducteur vers la borne de recharge la plus proche à la fin d'un parcours.

Si elle offre une technologie sophistiquée de traction électrique, la I-PACE sait aussi se servir de son intelligence avec le système Smart Settings, capable de reconnaître les préférences du conducteur, d'anticiper ses besoins et de l'aider à profiter au mieux de son voyage.

En identifiant le conducteur qui s'approche par sa clef et le signal Bluetooth de son smartphone, la Jaguar I-PACE sait quelles sont ses préférences et prépare la voiture avec sa température, ses réglages de siège et d'infodivertissement préférés qui seront prêts dès qu'il se sera installé au volant.

Au fil du temps, les algorithmes vont offrir des choix parfaitement adaptés au conducteur en fonction de l'heure, du lieu, des conditions météorologiques et de ses habitudes – le système peut par exemple de lui-même préchauffer le volant et les sièges pour un certain type de parcours.

Le rappel intelligent d'oubli de téléphone indique au conducteur qu'il a oublié son smartphone à l'intérieur, alors que la liste des appels prédictifs enregistre les appels les plus fréquents pour proposer au moment opportun les contacts les plus pertinents.

La I-PACE profite également de la présence de l'assistant vocal d'Amazon, Alexa. Ainsi le conducteur peut demander à Alexa des renseignements présents dans l'application Jaguar InControl Remote. Par exemple : est-ce que j'ai bien verrouillé ma voiture ? Quel est le niveau de charge ? Ai-je assez d'autonomie pour me rendre au travail ?

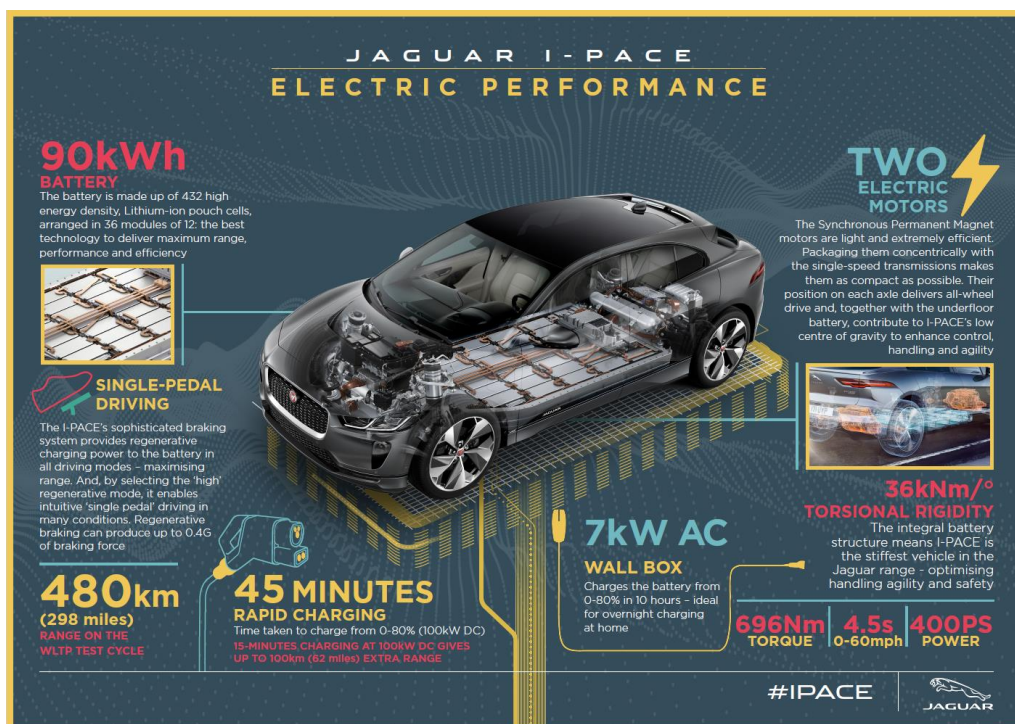
InControl Remote permet également de préchauffer la batterie et l'habitacle avant de partir. Quand la voiture est branchée sur une prise de courant, il est ainsi possible de préchauffer – ou de rafraîchir – la voiture sans que l'autonomie en soit affectée. Il est également possible de définir des horaires de recharge pour les faire correspondre aux tarifs de l'électricité les plus intéressants.

C'est aussi la première Jaguar capable de bénéficier d'une mise à jour de ses logiciels totalement sans fil. Cette fonction garantit que la I-PACE se bonifie en permanence même après la livraison, en

bénéficiant des dernières mises à jour de son système d'infodivertissement, de son unité télématique et de son logiciel de pilotage de recharge de batterie, ce qui réduit la nécessité de rendre visite à un concessionnaire Jaguar.

Il est également possible d'utiliser ses applications favorites avec le service InControl Apps de Jaguar Land Rover. Quant aux cinq passagers de la Jaguar I-PACE, ils disposent d'une borne d'accès WiFi 4G et de prises USB pour recharger leurs accessoires mobiles.

JAGUAR I-PACE : L'ART DE LA PERFORMANCE ELECTRIQUE



- Hautes performances électriques en transmission intégrale grâce aux deux moteurs conçus par Jaguar, qui offrent ensemble 400 ch et 696 Nm et permettent un 0 à 100 km/h en 4,8 secondes
- Batterie lithium-ion de dernière génération 90 kWh offrant une autonomie de 470 km (cycle WLTP)
- Recharge de la batterie de 0 à 80% en seulement 40 minutes à l'aide d'un chargeur rapide courant continu (100 kW) ou en 15 minutes pour disposer de 100 km supplémentaires d'autonomie
- Chez soi, une wallbox (7 kW) permet d'atteindre 80% de recharge en 10 heures – solution idéale pour recharger la nuit
- Les deux moteurs électriques synchrones à aimant permanent conçus par Jaguar sont gérés indépendamment afin de moduler la distribution avant / arrière en fonction des conditions
- La Jaguar I-PACE est réalisée en aluminium et possède un centre de gravité placé bas, ce qui optimise son comportement, sa tenue de route et sa vivacité
- La double triangulation à l'avant et la suspension Intégral Link à l'arrière conjuguent tout à la fois vivacité de comportement et confort exceptionnel
- Le système de freinage à récupération d'énergie permet une conduite à une pédale intuitive afin d'optimiser l'autonomie et la consommation
- Un ensemble de dispositifs intelligents d'optimisation de l'autonomie facilite la conduite
- Jaguar prévoit de prolonger la durée de vie des batteries de l'I-PACE grâce à des nouveaux partenariats avec des entreprises de recyclage pour donner une seconde vie au stockage d'énergie
- La I-PACE a été testée en conditions extrêmes et fonctionne jusqu'à - 40°: 10° de moins qu'une voiture électrique traditionnelle

« La Jaguar I-PACE a tout pour plaire. Elle offre une accélération immédiate, un comportement agile, des qualités qu'elle associe à l'espace, au confort et au raffinement : il s'agit d'une vraie Jaguar, avec

zéro émission. Nous avons tout d'abord donné de la sportivité à un SUV avec la F-PACE ; aujourd'hui nous apportons de la passion à un véhicule électrique. »

Ian Hoban, Jaguar Vehicle Line Director

ROULER EN ÉLECTRIQUE

La nouvelle Jaguar I-PACE tout électrique rend la conduite d'un véhicule électrique (VE) plus enthousiasmante, plus accessible et plus pratique que jamais grâce à sa conception inédite et aux progrès réalisés à la fois dans la technologie des batteries et dans les réseaux publics de recharge. Leur réunion en fait le VE le plus attrayant du monde, facile à utiliser, fort d'un excellent rendement et d'un grand agrément de conduite.

Grâce à une batterie lithium-ion 90 kWh très évoluée renfermant 432 cellules, sélectionnées pour leur haute densité d'énergie et leur bonne gestion thermique, la I-PACE propose une autonomie de 470 km (cycle WLTP).

De plus, il sera possible de recharger la batterie de 0 à 80% batterie en seulement 40 minutes à l'aide d'un chargeur rapide à courant continu (CC de 100 kW), ou de recharger seulement 15 minutes pour disposer de 100 km supplémentaires. La recharge est aussi possible chez soi avec une wallbox sur courant alternatif (7 kW), qui permet à l'I-PACE de passer d'une batterie vide à une batterie chargée à 80% en un peu plus de dix heures. La solution est idéale pour charger pendant la nuit.

Un ensemble de dispositifs bien pensés pour optimiser l'autonomie, ainsi que des applications sur smartphone, permettra au conducteur d'une I-PACE de profiter d'une totale tranquillité d'esprit, soit en contrôlant le niveau de la recharge chez lui, soit en se faisant confirmer le niveau de la batterie en cours de voyage. Mais il pourra aussi pré-conditionner automatiquement la température de la batterie pour profiter d'un maximum d'autonomie, ou rafraîchir l'habitacle avant d'entamer un parcours. La voiture utilisera dans ce cas le courant fourni par la prise électrique sur laquelle la voiture est branchée pour réchauffer ou refroidir l'intérieur, ce qui fait que l'autonomie n'en sera pas affectée.

PERFORMANCE ÉLECTRIQUE

« La I-PACE est une vraie Jaguar, offrant une conduite très dynamique, en gardant un comportement et un confort exceptionnels. Avec le système de transmission intégrale et 400 ch, notre premier véhicule électrique offre des accélérations instantanées, et se joue de l'état de la route et des conditions météo. »

Mike Cross, Jaguar Chief Engineer

En réunissant quatre roues motrices, 400 ch et 696 Nm de couple, la Jaguar I-PACE zéro émission est un aboutissement pour la performance électrique à tous égards. La délivrance instantanée du couple, caractéristique d'un VE, permet au dernier SUV à hautes performances de Jaguar d'afficher des accélérations impressionnantes depuis un départ arrêté. La Jaguar I-PACE passe de 0 à 100 km/h en seulement 4,8 secondes.

Les deux moteurs électriques synchrones à aimant permanent conçus par Jaguar entraînent les essieux avant et arrière. Chaque moteur est monté concentriquement autour d'une transmission épicycloïdale compacte, à une seule vitesse et différentiel. Cette architecture permet une distribution précise et instantanée du couple aux quatre roues, car la I-PACE module en permanence la répartition avant / arrière en fonction des conditions rencontrées.

Pensée dès le départ comme un VE à hautes performances, la I-PACE offre un dynamisme sensationnel, couplé à un agrément et une facilité d'utilisation remarquables grâce à un compromis très réussi entre confort, maîtrise et précision. Jaguar a implanté la batterie aussi bas que possible

entre les essieux, afin de profiter d'une répartition des masses 50/50 et d'un centre de gravité 130 mm plus bas que sur la F-PACE. Ainsi la voiture se montre imperturbable, avec un roulis très maîtrisé.

La suspension avant fait appel à une double triangulation, tandis que celle de l'arrière est confiée à un système Integral Link. Ce montage a permis d'aboutir à un incroyable confort tout en conservant la rigidité latérale nécessaire à une conduite dynamique. Le comportement est excellent, tout comme l'adhérence et la réactivité au volant. La conception compacte et légère de la suspension repose sur des bras et des rotules en aluminium qui ont permis de réduire le poids, tout en préservant l'espace intérieur.

En option, une suspension pneumatique dotée de l'Adaptive Dynamics et de lois d'amortissement variables en continu apporte à la I-PACE la vivacité et l'équilibre d'une véritable sportive. La suspension à hauteur constante maintient une géométrie optimale des trains roulants, même lorsque le véhicule est lourdement chargé. Ainsi, les passagers jouissent en permanence d'un confort royal car la suspension parvient à absorber au mieux les cahots pour que le véhicule conserve une souveraine et naturelle sérénité quel que soit l'état du revêtement.

Les ingénieurs de Jaguar ont remplacé la classique assistance par dépression du système de freinage par un amplificateur électrique sur la I-PACE. Cela apporte au système plus de flexibilité pour le panachage du freinage régénératif et du freinage mécanique. Ainsi le système de freinage frein laisse une sensation à la pédale cohérente et précise en toutes circonstances.

La Jaguar I-PACE permet également au conducteur de choisir un niveau important ou modéré de freinage par récupération pour optimiser le rendement et profiter d'un maximum d'autonomie. Lorsque le conducteur choisit l'option du mode élevé de freinage régénératif, il peut alors conduire la voiture avec une seule pédale : le véhicule ralentit dès qu'il relâche l'accélérateur, ce qui limite le recours à la pédale de frein pour obtenir un ralentissement. Il est possible d'atteindre dans ces conditions une force maximale de freinage régénératif de 0,4 G.

Dans les embouteillages, le conducteur peut annuler la fonction de rampe du véhicule pour plus de confort. Il lui est possible de ralentir le véhicule simplement en soulageant la pédale d'accélérateur, sans avoir besoin d'utiliser les freins pour maintenir la voiture à l'arrêt, même sur un plan incliné.

Constructeur responsable, Jaguar travaille pour un futur plus propre et projette de prolonger la durée de vie des batteries de la I-PACE grâce à des nouveaux partenariats avec des entreprises de recyclage afin de donner une seconde vie au stockage d'énergie.

A L'EPREUVE DE TOUS LES CLIMATS

Jaguar a fait en sorte que la I-PACE puisse parfaitement fonctionner sous des climats chauds ou froids, gardant toutes ses capacités à des températures aussi froides que - 40° : c'est 10° de moins qu'un VE classique. La I-PACE roule parfaitement sous toutes les latitudes grâce à la combinaison offerte par une faible résistance des cellules, une bonne isolation de la batterie et un système avancé de gestion thermique.

Aux températures normales, la batterie utilise un système de refroidissement pour optimiser le rendement énergétique. Une unité de réfrigération liée au système central de climatisation du véhicule va se mettre en route au cas où la température s'élève pour contrôler la température des cellules et maximiser la puissance disponible.

Par temps froid, une pompe à chaleur permet de maintenir des conditions optimales de fonctionnement pour les cellules, et se charge aussi la chaleur de l'habitacle. Le système offre un

bien meilleur rendement qu'un radiateur électrique classique, puisqu'il se sert des calories de l'air extérieur et de la chaleur récupérée auprès des onduleurs et de l'électronique de puissance pour réchauffer l'habitacle. Le fait de ne pas recourir uniquement à l'énergie de la batterie permet d'augmenter l'autonomie de près de 50 km – même dans les pires conditions hivernales.

LA NOUVELLE JAGUAR I-PACE : UN DESIGN ÉLECTRISANT



La Jaguar I-PACE est l'annonciatrice d'une révolution dans le design automobile : en concession dès 2018, elle proposera une allure digne d'un concept-car et la commodité d'utilisation d'un SUV

- Un concept-car devenu réalité : rien ne sera comparable dans l'allure ou la conduite à la Jaguar I-PACE
- Concept d'habitacle avancé repris de la supercar Jaguar C-X75
- L'empattement de 2.990 mm et la longueur de 4.682 mm donnent à la I-PACE une garde au sol similaire à celle de la Jaguar F-PACE, avec un espace intérieur digne d'un grand SUV de prestige
- Volets actifs dans la calandre pour optimiser le rapport entre refroidissement et performance aérodynamique
- Le vaste toit panoramique athermique crée une ambiance lumineuse, aérée et détendue
- Rangements innovateurs : 10,5 litres dans le compartiment central et 656 litres dans le coffre
- Kvadrat, une alternative textile premium au cuir, proposée en option

« Le groupe motopropulseur électrique de la I-PACE nous a offert une liberté de conception sans précédent. En partant d'une feuille blanche, nous avons pu faire le choix d'une silhouette très marquante avec une cabine avancée, un profil original et un espace intérieur exceptionnel – mais elle est incontestablement une Jaguar. Nous avons voulu dessiner le véhicule électrique le plus séduisant au monde, et je suis convaincu que nous avons réussi ce challenge. »

Ian Callum, Director of Design Jaguar

EXTÉRIEUR

En faisant passer au stade de la production l'extraordinaire Concept I-PACE avec une version pratiquement inchangée, la Jaguar I-PACE bouleverse les codes du design des véhicules électriques

(VE). Son allure dynamique et ses lignes spectaculaires sont basées sur un empattement important, 2.990 mm, mais sur une longueur totale limitée à 4.682 mm. Si elle affiche un encombrement similaire à celui de la Jaguar F-PACE, la I-PACE profite d'un espace intérieur digne d'un véhicule beaucoup plus encombrant.

Le design spectaculaire et le profil particulier sont la conséquence directe de la présence d'une chaîne de traction électrique évoluée, et de l'architecture qui constitue la base de la I-PACE. Le profil à cabine avancée est une évolution naturelle du vocabulaire de design Jaguar. La voiture en conserve les codes essentiels, comme la calandre et l'envolée caractéristique de la ligne de vitrage.

Avec ses formes séduisantes et son élégante silhouette de coupé, la I-PACE s'inspire en ligne directe de la supercar Jaguar C-X75 : on en retrouve le galbe des ailes avant, les formes bien marquées, les hanches musclées et l'épaulement marqué de la ceinture de caisse, sans oublier les imposantes roues de 22 pouces.

Grâce à un important travail aérodynamique, comprenant entre autres un capot très bas, une ligne de pavillon particulièrement fluide et un arrière abrupt, la I-PACE profite d'un coefficient de traînée de seulement 0,29. La calandre, toujours aussi caractéristique, s'est transformée en dispositif aérodynamique : elle canalise le flux d'air qui ressort ensuite par l'écope intégrée au capot. L'air passe alors au-dessus du pare-brise pour aboutir sur le pavillon style coupé, ce qui contribue à réduire la traînée. Le flux d'air destiné au refroidissement de la batterie et au système de climatisation traverse des volets actifs situés dans les ouïes du bouclier, qui s'ouvrent en cas de besoin, et dans la calandre.

Les poignées de porte affleurantes préservent la pureté des lignes et contribuent à la superbe aérodynamique de la I-PACE. Elles émergent de la carrosserie d'une simple pression sur le bouton de la télécommande, ou dès qu'on les effleure. Ce type d'attention aux détails est porté encore plus loin sur les modèles équipés en option d'une suspension pneumatique, qui améliore le rendement et optimise l'autonomie en abaissant le véhicule de 10 mm à des vitesses supérieures à 105 km/h pour réduire la résistance à la pénétration dans l'air.

Le nouveau système d'éclairage matriciel Matrix LED de Jaguar Land Rover souligne encore la pureté des lignes de la I-PACE : les projecteurs, particulièrement compacts, incorporent des feux de jour avec le double J caractéristique de la marque Jaguar et des clignotants dynamiques.

INTÉRIEUR

« Nous avons voulu concevoir un habitacle passionnel et évocateur qui parle aux sens, où le conducteur est au cœur de l'expérience et où les passagers se voient offrir l'espace dont ils ont besoin. Monter à bord de la I-PACE, c'est vivre un instant très particulier, et c'est là toute la philosophie de Jaguar. »

Ian Callum, Director of Design, Jaguar

Une aérienne console centrale flottante, surmontée par le « poste de pilotage » que constitue le système d'infodivertissement évolué Touch Pro Duo, le tout traité avec un soin du détail et une fonctionnalité hors-pair : le design intérieur est un exemple à suivre. Les afficheurs haute qualité HD, les écrans tactiles et les commandes capacitatives se joignent aux boutons rotatifs multifonctions à retour tactile pour offrir une prise en main évidente et intuitive.

L'habitacle se caractérise par sa générosité : il offre 890 mm d'espace aux jambes à l'arrière et comprend des aires de rangement bien pensées. L'absence de tunnel de transmission au milieu de la voiture a dégagé assez de place pour implanter un compartiment de 10,5 litres dans la console centrale, idéal pour ranger téléphones, clés et autres petits objets. Les tiroirs disposés sous les sièges arrière se montrent parfaits pour loger tablettes et ordinateurs portables. Le volume du

compartiment à bagages atteint 656 litres, soit plus que la plupart des SUV intermédiaires. Ce volume passe à 1.453 litres une fois les sièges repliés.

En dépit du profil fuyant adopté par le pavillon, la garde au toit est importante aux places arrière (968 mm). Toutes les assises ont été surbaissées : la position de conduite est en conséquence plus sportive et plus agréable, et l'on est bien installé en conservant beaucoup de place.

Le vaste toit panoramique optionnel inonde l'habitacle de lumière et donne à l'intérieur un sentiment d'espace encore plus marqué. Le toit vitré – tout comme l'ensemble des vitres – sont athermiques et absorbent le rayonnement infrarouge : l'habitacle conserve sa fraîcheur sans avoir besoin de recourir à des stores.

Le choix est offert entre des sièges tendus de cuir à grain fin Windsor ou recouverts d'une alternative durable, le textile développé par les spécialistes de la firme danoise Kvadrat – il s'agit d'une matière très qualitative composée d'un mélange de laine et d'un daim issu de matière technique recyclée.

Les matières ont fait l'objet d'un soin minutieux, alternant les surfaces naturelles et les surfaces techniques : laque piano noire, bois satiné et aluminium aux finitions méticuleuses. L'habitacle est décliné autour d'une palette de tons contemporains, qui accentuent la sensation d'espace et le raffinement de l'intérieur. En option, les sièges hautes performances à profil bas renforcent encore la sensation d'être installé à bord d'une voiture de sport dans la I-PACE.

Notes aux éditeurs

La I-PACE a été conçue et développée par Jaguar Land Rover au R.U. qui restera au cœur des opérations de production et de design du Groupe. Jaguar Land Rover produira la I-PACE en Autriche dans le cadre d'un partenariat avec Magna Steyr.

Jaguar s'appuie sur l'élégance de son design et ses performances exceptionnelles pour enchainer le monde entier depuis 80 ans. La famille Jaguar incarne aujourd'hui *The Art of Performance* avec les remarquables berlines XE, XF et XJ, la sportive F-TYPE et le crossover F-PACE affichant la plus forte croissance des ventes de toutes les Jaguar, ainsi que le tout nouveau SUV compact E-PACE.

Pour plus d'informations rendez- vous sur www.media.jaguar.com ou contactez

Jaguar Land Rover France

Direction des Relations Extérieures	David Bucher	01 40 87 34 38 dbucher@jaguarlandrover.com
Z.A Kléber, Bâtiment Ellington	Sandra Bardinon	01 40 87 34 66 sbardino@jaguarlandrover.com
165, boulevard de Valmy	Eric Dagnon	01 40 87 34 16 pressefr@jaguarlandrover.com
92706 Colombes Cedex		