

# RANGE ROVER EVOQUE

PREISLISTE MODELLJAHR 2012/4







# INHALT

Motorisierung, Verbrauchswerte und technische Daten	4–7
Range Rover Evoque Modellvarianten	8–11
SERIEN- UND SONDERAUSSTATTUNG	
Ausstattungs Pakete	12–13
Getriebe und Lackierung	14–15
Räder und Reifen	16–17
Innenausstattung	18–21
Außenausstattung	22
Audio, Kommunikation und Navigation	23
Fahrzeugfarben	24–25
Dekorelemente und Dachhimmelverkleidungen	26–27
Innenraumfarbkonzepte	28–29
Land Rover Garantie	30–31
First Class Quality Gebrauchtwagen und	
Land Rover Finanzdienstleistungen/SUMMIT Kundenclub	32–33
Our Planet	34–35

Im Folgenden wird das Range Rover Evoque Modell mit fünf Türen als „Evoque“ und das Range Rover Evoque Modell mit drei Türen als „Evoque Coupé“ bezeichnet.

Bluetooth® und zugehörige Logos sind Eigentum der Bluetooth SIG, Inc. und werden von Land Rover mit freundlicher Genehmigung verwendet.

HomeLink® ist eine eingetragene Marke der Johnson Controls Inc.

Dinamica ist ein eingetragenes Warenzeichen von MIKO s.r.l. via Rassel nach 3 Gorizia Italien.

# PREISE EVOQUE

	exkl. 19 % MwSt.	inkl. 19 % MwSt.
<b>DIESEL</b>		
<b>eD4</b>		
PURE	27.815,13	<b>33.100,00</b>
DYNAMIC	34.705,88	<b>41.300,00</b>
PRESTIGE	35.378,15	<b>42.100,00</b>
<b>TD4</b>		
PURE	29.327,73	<b>34.900,00</b>
DYNAMIC	36.218,49	<b>43.100,00</b>
PRESTIGE	36.890,76	<b>43.900,00</b>
<b>SD4</b>		
PURE	31.680,67	<b>37.700,00</b>
DYNAMIC	38.571,43	<b>45.900,00</b>
PRESTIGE	39.243,70	<b>46.700,00</b>
<b>BENZINER</b>		
<b>Si4</b>		
PURE	33.529,41	<b>39.900,00</b>
DYNAMIC	40.420,17	<b>48.100,00</b>
PRESTIGE	41.092,44	<b>48.900,00</b>



# MOTORISIERUNG, VERBRAUCHSWERTE, TECHNISCHE DATEN

## EVOQUE

	eD4 Schalter	TD4 Schalter	TD4 Automatik	SD4 Schalter	SD4 Automatik	Si4 Automatik
Antrieb	Frontantrieb	Allradantrieb	Allradantrieb	Allradantrieb	Allradantrieb	Allradantrieb
Motorisierung	2,2-Liter Diesel	2,2-Liter Diesel	2,2-Liter Diesel	2,2-Liter Diesel	2,2-Liter Diesel	2,0-Liter Benziner
Hubraum (cm³)	2.179	2.179	2.179	2.179	2.179	1.999
Zylinder/Ventile	4/4	4/4	4/4	4/4	4/4	4/4
Einspritzsystem	Common Rail	Common Rail	Common Rail	Common Rail	Common Rail	Direkt Einspritzung
Max. Leistung kW (PS)	110 (150)	110 (150)	110 (150)	140 (190)	140 (190)	177 (240)
Max. Drehmoment (Nm)	380	400	400	420	420	340
Intelligentes Stopp-Start-System	Ja	Ja	-	Ja	-	-
Kraftstoffverbrauch innerorts (l/100 km)	6,0	6,7	7,9	6,7	7,9	11,9
Kraftstoffverbrauch außerorts (l/100 km)	4,5	5,2	5,7	5,2	5,7	6,9
Kraftstoffverbrauch kombiniert (l/100 km)	5,0	5,7	6,5	5,7	6,5	8,7
CO <sub>2</sub> -Emissionen kombiniert (g/km)	133	149	174	149	174	199
CO <sub>2</sub> -Effizienzklasse	<b>A</b>	<b>B</b>	<b>C</b>	<b>B</b>	<b>C</b>	<b>E</b>
Getriebetyp	6-Gang Schaltgetriebe	6-Gang Schaltgetriebe	6-Stufen Automatikgetriebe	6-Gang Schaltgetriebe	6-Stufen Automatikgetriebe	6-Stufen Automatikgetriebe
Tankvolumen (l)	58	58	58	58	58	70
Beschleunigung von 0–100 km/h (Sek.)	11,2	10,8	9,6	10,0	8,5	7,6
Höchstgeschwindigkeit (km/h)	180	185	182	200	195	217

Alle angegebenen Werte wurden nach den vorgeschriebenen Messverfahren (RL 80/1268/EWG) ermittelt. Der Kraftstoffverbrauch der verschiedenen Ausführungen einer Modellreihe kann sich aufgrund unterschiedlicher Spezifikationen unterscheiden.





# PREISE

## EVOQUE COUPÉ

	exkl. 19 % MwSt.	inkl. 19 % MwSt.
<b>DIESEL</b>		
<b>eD4</b>		
PURE	28.655,46	<b>34.100,00</b>
DYNAMIC	35.546,22	<b>42.300,00</b>
PRESTIGE	36.218,49	<b>43.100,00</b>
<b>TD4</b>		
PURE	30.168,07	<b>35.900,00</b>
DYNAMIC	37.058,82	<b>44.100,00</b>
PRESTIGE	37.731,09	<b>44.900,00</b>
<b>SD4</b>		
PURE	32.521,01	<b>38.700,00</b>
DYNAMIC	39.411,76	<b>46.900,00</b>
PRESTIGE	40.084,03	<b>47.700,00</b>
<b>BENZINER</b>		
<b>Si4</b>		
PURE	34.369,75	<b>40.900,00</b>
DYNAMIC	41.260,50	<b>49.100,00</b>
PRESTIGE	41.932,77	<b>49.900,00</b>



# MOTORISIERUNG, VERBRAUCHSWERTE, TECHNISCHE DATEN

## EVOQUE COUPÉ

	eD4 Schalter	TD4 Schalter	TD4 Automatik	SD4 Schalter	SD4 Automatik	Si4 Automatik
Antrieb	Frontantrieb	Allradantrieb	Allradantrieb	Allradantrieb	Allradantrieb	Allradantrieb
Motorisierung	2,2-Liter Diesel	2,2-Liter Diesel	2,2-Liter Diesel	2,2-Liter Diesel	2,2-Liter Diesel	2,0-Liter Benziner
Hubraum (cm³)	2.179	2.179	2.179	2.179	2.179	1.999
Zylinder/Ventile	4/4	4/4	4/4	4/4	4/4	4/4
Einspritzsystem	Common Rail	Common Rail	Common Rail	Common Rail	Common Rail	Direkt Einspritzung
Max. Leistung kW (PS)	110 (150)	110 (150)	110 (150)	140 (190)	140 (190)	177 (240)
Max. Drehmoment (Nm)	380	400	400	420	420	340
Intelligentes Stopp-Start-System	Ja	Ja	-	Ja	-	-
Kraftstoffverbrauch innerorts (l/100 km)	5,9	6,7	7,8	6,7	7,8	11,9
Kraftstoffverbrauch außerorts (l/100 km)	4,5	5,2	5,7	5,2	5,7	6,9
Kraftstoffverbrauch kombiniert (l/100 km)	4,9	5,7	6,4	5,7	6,4	8,7
CO <sub>2</sub> -Emissionen kombiniert (g/km)	129	149	169	149	169	199
CO <sub>2</sub> -Effizienzklasse	<b>A</b>	<b>B</b>	<b>C</b>	<b>B</b>	<b>C</b>	<b>E</b>
Getriebetyp	6-Gang Schaltgetriebe	6-Gang Schaltgetriebe	6-Stufen Automatikgetriebe	6-Gang Schaltgetriebe	6-Stufen Automatikgetriebe	6-Stufen Automatikgetriebe
Tankvolumen (l)	58	58	58	58	58	70
Beschleunigung von 0–100 km/h (Sek.)	11,2	10,8	9,6	10,0	8,5	7,6
Höchstgeschwindigkeit (km/h)	180	185	182	200	195	217

Alle angegebenen Werte wurden nach den vorgeschriebenen Messverfahren (RL 80/1268/EWG) ermittelt. Der Kraftstoffverbrauch der verschiedenen Ausführungen einer Modellreihe kann sich aufgrund unterschiedlicher Spezifikationen unterscheiden.



# PURE

Das abgebildete PURE Modell zeigt das Evoque Coupé in Fuji White mit 20"-Leichtmetallfelgen Style 6 mit 5 Doppelspeichen in Sparkle Silver. (In Deutschland für die Ausstattung PURE nicht erhältlich)

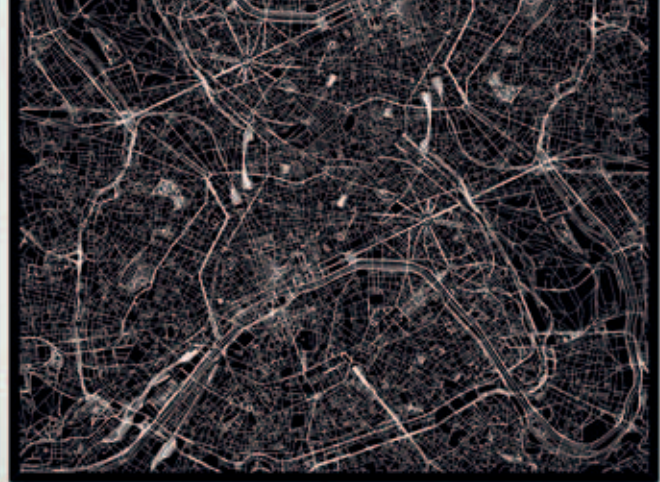






## DYNAMIC

Das abgebildete DYNAMIC Modell zeigt den Evoque in Firenze Red mit Dach und passendem Spoiler in Kontrastlackierung (Fuji White) und 20"-Leichtmetallfelgen Style 6 mit 5 Doppelspeichen in Sparkle Silver.



## PRESTIGE

Das abgebildete PRESTIGE Modell zeigt das Evoque Coupé in Fuji White mit 20"-Leichtmetallfelgen Style 6 mit 5 Doppelspeichen in Sparkle Silver.

# MODELLVARIANTEN

## PURE

### FAHRWERK, FAHRDYNAMIK UND SICHERHEIT

Adaptives Bremslicht	(EBL)
Anhängerstabilitätssystem	(TSA)
Antiblockiersystem	(ABS)
Dynamische Stabilitätskontrolle	(DSC)
Elektronischer Bremsassistent	(EBA)
Elektronische Bremskraftverteilung	(EBD)
Elektronische Parkbremse	(EPB)
Elektrische Servolenkung	(EPAS)
Elektronische Stabilitätskontrolle	(ETC)
Kurvenbremskontrolle	(CBC)
Motor-Schleppmoment-Regelung	(EDC)
Wankneigungskontrolle	(RSC)

Airbags für Fahrer und Beifahrer, Seitenairbags an den Vordersitzen, Windowbags für 1. und 2. Sitzreihe und Knieairbag für den Fahrer  
Geschwindigkeitsregelung  
Höhenverstellbare Sitzgurte, vorne  
Isofix-Aufnahmepunkte für Kindersitze, hinten

### AUSSENAUSSTATTUNG

Abschließbare Radmuttern  
Alarmanlage, perimetrisch  
Auspuffanlage, einflutig (nur bei eD4, TD4)  
Auspuffanlage, zweiflutig (nur bei SD4, Si4)  
Außenspiegel elektrisch verstell- und beheizbar inkl. integriertem Blinker  
Beheizbare Heckscheibe  
Bergabfahrrhilfe (HDC), (nicht bei eD4)  
Bi-Halogen Scheinwerfer inkl. manueller Leuchtweitenregulierung  
Dieselpartikelfilter (nicht bei Si4)  
Park Distance Control (PDC), hinten  
Reifenreparatursystem  
6-Gang Schaltgetriebe inkl. intelligentem Stopp-Start-System (nicht bei Si4)

6-Stufen Automatikgetriebe mit Drive Select und Schaltwippen am Lenkrad (Serie bei Si4)  
17"-Leichtmetallfelgen Style 1 mit 10 Speichen in Sparkle Silver

### INNENAUSSTATTUNG

#### Technik und Komfort

Berührungslos reagierende Schalter für die Kartenleselampen in der Dachkonsole  
Laderaumabdeckung  
Laderaum-Befestigungsanker  
Mittelkonsolenfach mit Abdeckung  
Permanenter Allradantrieb inkl. Terrain Response™-System (nicht bei eD4)  
PURE-Teilledersitze (genarbt Leder/Dinamica®), Fahrersitz 6-fach, Beifahrersitz 4-fach elektrisch verstellbar mit Memoryfunktion (Evoque Coupé)  
PURE-Teilledersitze (genarbt Leder/Dinamica®), Fahrersitz 6-fach manuell verstellbar (elektrische Sitzhöhenverstellung), Beifahrersitz 4-fach manuell verstellbar (Evoque)  
Rücksitzbank geteilt umklappbar (60:40)  
Sonnenblenden mit beleuchteten Schminkspiegeln (Fahrer und Beifahrer)  
Start-Stop-Taste zum Ein-/Ausschalten des Motors  
Zentralverriegelung mit Funkfernbedienung für alle Türen, Tankdeckel und Heckklappe  
2-Zonen-Klimaautomatik mit Pollenfilter

#### Instrumentengruppe

Fahrerinformationssystem mit 5"-TFT-Farbdisplay

#### Innenraumbeleuchtung

Fußraum-, Handschuhfach- und Laderaumbeleuchtung – Weißlicht an Türgriffen und in der Dachkonsole, Leuchte in der Dachkonsole vorne mit verzögerter Abschaltung (inkl. Dimmfunktion) und Kartenleuchten

### Styling und Dekor

Armaturenbrett-Dekor in matt gebürstetem Aluminium  
Außenspiegelkappen in Wagenfarbe lackiert  
Evoque-Schriftzug auf der Heckklappe in Schwarz  
Gürtellinie in Gloss Black Finish  
Heckklappen-Abschlussleiste in Dark Atlas Finish (Evoque Coupé) oder Brunel Finish (Evoque)  
Dach und Heckspoiler in Wagenfarbe lackiert  
Kühlergrill und seitliche Lufteinlässe in Dark Atlas Finish (Evoque Coupé) oder Brunel Finish (Evoque)  
Mittelkonsole mit Blenden aus matt gebürstetem Aluminium  
Lufteinlässe in der Motorhaube in Dark Atlas Finish (nur bei Evoque Coupé)  
Schaltknopf in Oxford-Leder (Schaltgetriebe)  
Rücksitzbank mit 2 Einzelsitzen (Evoque Coupé)  
Rücksitzbank mit 3 Sitzen (Evoque)

### Lenkrad

Lenksäule mit manueller Höhenverstellung (4-fach)  
Multifunktionslederlenkrad

### INFORMATION-, KOMMUNIKATIONS- UND UNTERHALTUNGSSYSTEM

Audiosystem mit 80-Watt-Verstärker, Radio-CD (MP3-kompatibel) und 8 Lautsprechern inkl. 5"-TFT-Farbdisplay  
Aux-Zusatzanschluss (3,5 mm)  
12-V-Stromanschluss vorne und im Laderaum

## DYNAMIC

### Zusätzliche Serienausstattung der DYNAMIC-Modelle (zusätzlich zu PURE)

#### STYLINGPAKET

Außenspiegelkappen in Narvik Black  
DYNAMIC-Auspuffblende, zweiflutig  
DYNAMIC-Frontstoßfänger  
DYNAMIC-Heckstoßfänger  
DYNAMIC-Seitenschweller  
DYNAMIC-Sport-Heckspoiler  
Einstiegsleisten verchromt  
Evoque-Schriftzug auf der Heckklappe in Rot  
Gürtellinie in Gloss Black Finish  
Heckklappen-Abschlussleiste in Narvik Black  
Kühlergrill und seitliche Lufteinlässe in Narvik Black  
Lufteinlässe in der Motorhaube in Narvik Black (nur bei Evoque Coupé)  
19"-Leichtmetallfelgen Style 3 mit 5 Doppelspeichen in Sparkle Silver (Evoque Coupé)  
19"-Leichtmetallfelgen Style 4 mit 6 Speichen in Sparkle Silver (Evoque)

#### AUSSENAUSSTATTUNG

Außenspiegel elektrisch einklappbar mit Umfeldbeleuchtung und Memoryfunktion  
Nebelscheinwerfer  
Regensensor  
Xenon-Scheinwerfer inkl. LED-Signatur

#### INNENRAUM-STYLINGPAKET

##### Styling und Dekor

Ambiente Innenraumbeleuchtung (individuell einstellbar)

Armaturenbrett-Dekor in strukturiertem Aluminium  
DYNAMIC-Schaltknauf in perforiertem Oxford-Leder (Schaltgetriebe)  
Armaturenbrett aus Soft-Touch-Material  
Türeinlagen aus Leder  
Mittelkonsole mit Blenden aus strukturiertem Aluminium  
Pedalauflagen in Aluminium

#### Lenkrad

DYNAMIC-Lenkrad mit perforiertem Leder

#### Sitze

DYNAMIC-Ledersitze (genarbt Leder) mit perforierter Sitzmittelbahn, Fahrersitz 6-fach und Beifahrersitz 4-fach elektrisch verstellbar mit Lendenwirbelstützen und Memoryfunktion

#### INFORMATIONEN-, KOMMUNIKATIONS- UND UNTERHALTUNGSSYSTEM

Integrierte Bluetooth® Telefonschnittstelle inkl. Audiostreaming

Meridian Soundsystem mit 380-Watt-Verstärker, Radio-CD (MP3-kompatibel), Subwoofer und 10 Lautsprechern, hochauflösendem 8"-Farbtouchscreen und Anschluss für portable Audiogeräte (1x Aux, 2x USB)

## PRESTIGE

### Zusätzliche Serienausstattung der PRESTIGE-Modelle (zusätzlich zu PURE)

#### STYLINGPAKET

Einstiegsleisten verchromt  
Evoque-Schriftzug auf der Heckklappe in Silber  
Gürtellinie in Gloss Black Finish (Evoque Coupé) oder gebürstetem Aluminium (Evoque)  
Heckklappen-Abschlussleiste in Atlas Finish  
Kühlergrill und seitliche Lufteinlässe in Atlas Finish  
Lufteinlässe in der Motorhaube in Atlas Finish (Evoque Coupé)  
Unterer Türleisteneinsatz in Atlas Finish  
19"-Leichtmetallfelgen Style 5 mit 10 Doppelspeichen in Diamond Turned Finish

#### AUSSENAUSSTATTUNG

Auspuffanlage, einflutig (nur bei eD4, TD4)  
Auspuffanlage, zweiflutig (nur bei SD4, Si4)  
Außenspiegel elektrisch einklappbar mit Umfeldbeleuchtung und Memoryfunktion  
Nebelscheinwerfer  
Regensensor  
Xenon-Scheinwerfer inkl. LED-Signatur

#### INNENRAUM-STYLINGPAKET

##### Styling und Dekor

Ambiente Innenraumbeleuchtung (individuell einstellbar)  
Armaturenbrett und Türeinlagen aus Oxford-Leder  
Mittelkonsole mit Blenden aus matt gebürstetem Aluminium  
PRESTIGE-Premium-Teppichmatten mit Einfassung

#### Sitze

PRESTIGE-Ledersitze (Oxford-Leder), Fahrersitz 8-fach und Beifahrersitz 6-fach elektrisch verstellbar mit Lendenwirbelstützen und Memoryfunktion

#### INFORMATIONEN-, KOMMUNIKATIONS- UND UNTERHALTUNGSSYSTEM

Integrierte Bluetooth® Telefonschnittstelle inkl. Audiostreaming

Meridian Soundsystem mit 380-Watt-Verstärker, Radio-CD (MP3-kompatibel), Subwoofer und 10 Lautsprechern, hochauflösendem 8"-Farbtouchscreen und Anschluss für portable Audiogeräte (1x Aux, 2x USB)

# AUSSTATTUNGSPAKETE

## EVOQUE UND EVOQUE COUPÉ

	Options- code	PURE	DYNAMIC	PRESTIGE	exkl. 19 % MwSt.	inkl. 19 % MwSt.
<b>TECHNIKPAKET PURE (P1)</b>	074KQ	<input type="checkbox"/>	–	–	2.773,11	<b>3.300,00</b>
Sitze genarbttes Leder, Fahrersitz 6-fach, Beifahrersitz 4-fach manuell verstellbar (nur bei Evoque)						
Sitze genarbttes Leder, Fahrersitz 6-fach und Beifahrersitz 4-fach elektrisch verstellbar (nur bei Evoque Coupé)						
Mittelarmlehne hinten mit 2 Getränkehaltern (nur bei Evoque)						
Teppichmatten						
Ambiente Innenraumbeleuchtung, in Farbe und Helligkeit individuell einstellbar (an Türgriffen und Mittelkonsole)						
Meridian Soundsystem mit 380-Watt-Verstärker, Radio-CD (MP3-kompatibel), Subwoofer, 10 Lautsprechern, hochauflösendem 8"-Farbtouchscreen und Anschluss für portable Audiogeräte (1x Aux, 2x USB)						
Bluetooth®-fähiges Telefonsystem mit Schnittstelle für Audio-Streaming						
Stoßfängerleisten, vorne						
18"-Leichtmetallfelgen Style 2 mit 7 Speichen in Sparkle Silver (Bereifung 235/60R18)						
<b>TECHNIKPAKET DYNAMIC UND PRESTIGE (P2)</b>	074KS	–	<input type="checkbox"/>	<input type="checkbox"/>	3.193,28	<b>3.800,00</b>
2-Zonen-Klimaautomatik mit Pollenfilter und Luftqualitätssensor mit automatischer Umluftschaltung						
Premium-Festplatten-Navigationssystem mit TMC (inkl. Offroad-Informationssystem verfügbar ab Anfang 2012) und Audio-Server auf Festplatte (Speicherung und Wiedergabe von 10 CDs/DVDs) inkl. Sprachsteuerung – intuitives System, dessen Funktion durch Anzeigen im Display des Armaturenbretts unterstützt wird (SayWhatYouSee)						
Heckklappe, elektrisch (zum Öffnen/Schließen)						
Einstiegsleisten beleuchtet (nur an den Vordertüren)						
Befestigungsschienen für den Laderaum						
Park Distance Control (PDC), vorne						
Rückfahrkamera mit Führungslinien und Anhängerassistent						

■ Serie    □ Option    ◇ Option ohne Aufpreis    – Nicht lieferbar    P in einem Paket erhältlich

	Options- code	PURE	DYNAMIC	PRESTIGE	exkl. 19 % MwSt.	inkl. 19 % MwSt.
<b>TECHNIKPAKET DYNAMIC PLUS (P3)</b> – siehe Seite 18/19						
<b>WINTERKOMFORTPAKET (P4)</b>	072AC	<input type="checkbox"/>	<input type="checkbox"/>	<input type="checkbox"/>	689,08	<b>820,00</b>
Frontscheibe beheizbar						
Scheibenwischerdüsen beheizbar						
Beheizbare Sitze für Fahrer und Beifahrer						
Beheizbares Lenkrad						
<b>SICHTPAKET (P5)</b>	041BJ	<input type="checkbox"/>	–	–	1.092,44	<b>1.300,00</b>
Sensorgesteuertes Fahrlichtsystem						
Regensensor						
Scheinwerferwaschanlage						
Nebelscheinwerfer						
Xenon-Scheinwerfer mit LED-Signatur und automatischer Leuchtweitenregulierung						



# GETRIEBE UND LACKIERUNG

## EVOQUE UND EVOQUE COUPÉ

	Options- code	PURE	DYNAMIC	PRESTIGE	exkl. 19 % MwSt.	inkl. 19 % MwSt.
<b>GETRIEBE</b>						
6-Gang Schaltgetriebe inklusive intelligentem Stopp-Start-System (nicht verfügbar bei Si4)	078BP 078BW (eD4)	■	■	■	–	–
6-Stufen Automatikgetriebe mit Drive Select, Sportmodus und manuellem Gang- wechsel über Schaltwippen am Lenkrad (nicht verfügbar bei eD4, Serie bei Si4)	078BQ	□	□	□	1.958,00	<b>2.330,00</b>
<b>FAHRWERK UND FAHRDYNAMIK</b>						
Adaptive Dynamics inkl. Dynamic-Modus (nur bei SD4, Si4)	027CY	–	□	□	1.033,61	<b>1.230,00</b>
Terrain Response™-System (nicht verfügbar bei eD4)	088CP	■	■	■	–	–
Bergabfahrlilfe (HDC), (nicht verfügbar bei eD4)	020AR	■	■	■	–	–
Frontantrieb (nur bei eD4)	109AB	■	■	■	–	–
Permanenter Allradantrieb (nicht verfügbar bei eD4)	109AA	■	■	■	–	–
<b>LACKIERUNG</b>						
Uni-Lackierung	024BC	■	■	■	–	–
Metallic-Lackierung	024AZ	□	□	□	605,04	<b>720,00</b>
Premium-Metallic-Lackierung	024BR	□	□	□	1.025,21	<b>1.220,00</b>
Dach und passender Spoiler in Kontrastlackierung (Indus Silver, Fuji White oder Santorini Black)	080AM (Fuji) 080AN (Santorini) 080AD (Indus)	□	□	□	504,20	<b>600,00</b>

■ Serie □ Option ◇ Option ohne Aufpreis – Nicht lieferbar P in einem Paket erhältlich



# RÄDER UND REIFEN

## EVOQUE UND EVOQUE COUPÉ

	Options- code	PURE	DYNAMIC	PRESTIGE	exkl. 19 % MwSt.	inkl. 19 % MwSt.
17"-Leichtmetallfelgen Style 1 mit 10 Speichen in Sparkle Silver (Bereifung 225/65R17) (nicht verfügbar mit Reifendruckkontrollsystem [TPMS])	029QL	■	–	–	–	–
18"-Leichtmetallfelgen Style 2 mit 7 Speichen in Sparkle Silver (Bereifung 235/60R18) (nicht verfügbar mit Reifendruckkontrollsystem [TPMS])	029QG	(P1) □	–	–	537,82	<b>640,00</b>
19"-Leichtmetallfelgen Style 3 mit 5 Doppelspeichen in Sparkle Silver (Bereifung 235/55R19)	029QH	□	–	–	1.075,63	<b>1.280,00</b>
PURE in Verbindung mit Technikpaket (P1)		□	–	–	537,82	<b>640,00</b>
Serie bei Evoque Coupé DYNAMIC – Option ohne Aufpreis bei Evoque Coupé PRESTIGE (nicht für Evoque verfügbar)		–	■	◇	–	–
19"-Leichtmetallfelgen Style 4 mit 6 Speichen in Sparkle Silver (Bereifung 235/55R19)	029QK	□	–	–	1.075,63	<b>1.280,00</b>
PURE in Verbindung mit Technikpaket (P1)		□	–	–	537,82	<b>640,00</b>
Serie bei Evoque DYNAMIC – Option ohne Aufpreis bei Evoque PRESTIGE (nicht für Evoque Coupé verfügbar)		–	■	◇	–	–
19"-Leichtmetallfelgen Style 5 mit 10 Doppelspeichen in Diamond Turned Finish (Bereifung 235/55R19)	029QJ	□	–	■	1.336,13	<b>1.590,00</b>
PURE in Verbindung mit Technikpaket (P1)		□	–	–	798,32	<b>950,00</b>
Für DYNAMIC		–	□	–	260,50	<b>310,00</b>

■ Serie □ Option ◇ Option ohne Aufpreis – Nicht lieferbar P in einem Paket erhältlich



17"-Leichtmetallfelgen Style 1  
mit 10 Speichen in Sparkle Silver



18"-Leichtmetallfelgen Style 2  
mit 7 Speichen in Sparkle Silver



19"-Leichtmetallfelgen Style 3  
mit 5 Doppelspeichen  
in Sparkle Silver (nicht für  
Evoque verfügbar)



19"-Leichtmetallfelgen Style 4  
mit 6 Speichen in Sparkle Silver  
(nicht für Evoque Coupé  
verfügbar)

	Options- code	PURE	DYNAMIC	PRESTIGE	exkl. 19 % MwSt.	inkl. 19 % MwSt.
20"-Leichtmetallfelgen Style 6 mit 5 Doppelspeichen in Sparkle Silver (Bereifung 245/45R20) Für DYNAMIC Für PRESTIGE	029PP	– – –	– <input type="checkbox"/> –	– – <input type="checkbox"/>	– 537,82 277,32	– <b>640,00</b> <b>330,00</b>
20"-Leichtmetallfelgen Style 7 mit 5 Doppelspeichen in Shadow Chrome Finish (Bereifung 245/45R20) Für DYNAMIC Für PRESTIGE	029QF	– – –	– <input type="checkbox"/> –	– – <input type="checkbox"/>	– 798,32 537,82	– <b>950,00</b> <b>640,00</b>
20"-Leichtmetallfelgen Style 8 mit 9 Speichen in Polished Silver (Bereifung 245/45R20) Für DYNAMIC Für PRESTIGE (inkl. Reifendruckkontrollsystem [TPMS])	029MY	– – –	– <input type="checkbox"/> –	– – <input type="checkbox"/>	– 1.537,28 1.277,31	– <b>1.830,00</b> <b>1.520,00</b>
18"-Stahl-Notrad (Bereifung 155/85)	029NZ	<input type="checkbox"/>	<input type="checkbox"/>	<input type="checkbox"/>	126,05	<b>150,00</b>
Reifenreparatursystem	029FJ	<input checked="" type="checkbox"/>	<input checked="" type="checkbox"/>	<input checked="" type="checkbox"/>	–	–
Abschließbare Radmuttern	055AC	<input checked="" type="checkbox"/>	<input checked="" type="checkbox"/>	<input checked="" type="checkbox"/>	–	–
Reifendruckkontrollsystem (TPMS) (nicht in Verbindung mit allen Felgengrößen)	062AD	<input type="checkbox"/>	<input type="checkbox"/>	<input type="checkbox"/>	546,22	<b>650,00</b>

☒ Serie   
 ☐ Option   
 ☐ Option ohne Aufpreis   
 – Nicht lieferbar   
 P in einem Paket erhältlich



19"-Leichtmetallfelgen Style 5  
mit 10 Doppelspeichen  
in Diamond Turned Finish



20"-Leichtmetallfelgen Style 6  
mit 5 Doppelspeichen  
in Sparkle Silver



20"-Leichtmetallfelgen Style 7  
mit 5 Doppelspeichen  
in Shadow Chrome Finish



20"-Leichtmetallfelgen Style 8  
mit 9 Speichen  
in Polished Silver

# INNENAUSSTATTUNG

## EVOQUE

	Options- code	PURE	DYNAMIC	PRESTIGE	exkl. 19 % MwSt.	inkl. 19 % MwSt.
<b>SITZE, EVOQUE</b>						
PURE, Teilleder (genarbt Leder/Dinamica®), Fahrersitz 6-fach manuell verstellbar (elektrische Sitzhöhenverstellung), Beifahrersitz 4-fach manuell verstellbar	033JC+ 033KA	■	–	–	–	–
PURE, genarbt Leder, Fahrersitz 6-fach manuell verstellbar (elektrische Sitzhöhenverstellung), Beifahrersitz 4-fach manuell verstellbar	033AS+ 033KA	(P1) □	–	–	521,01	<b>620,00</b>
PURE, genarbt Leder, Fahrersitz 6-fach, Beifahrersitz 4-fach elektrisch verstellbar mit Memoryfunktion und Lendenwirbelstützen für Fahrer und Beifahrer (nur in Verbindung mit Außenspiegeln mit Memoryfunktion und dem Technikpaket PURE [P1])	033AS+ 033KC	□	–	–	1.092,44	<b>1.300,00</b>
DYNAMIC, genarbt Leder mit perforierter Sitzmittelbahn, Fahrersitz 6-fach, Beifahrersitz 4-fach elektrisch verstellbar mit Memoryfunktion und Lendenwirbelstützen für Fahrer und Beifahrer	033JE+ 033KC	–	■	–	–	–
DYNAMIC Plus Sport-Ledersitze, Oxford-Leder, Fahrer- und Beifahrersitz 8-fach elektrisch verstellbar mit Memoryfunktion, Lendenwirbelstützen und Sitzheizung	033JD+ 033KG (Velocity) 033HJ+ 033KG (Agility)	–	P3	–	–	–
PRESTIGE, Oxford-Leder, Fahrersitz 8-fach, Beifahrersitz 6-fach elektrisch verstellbar mit Memoryfunktion und Lendenwirbelstützen	033HJ+ 033KE	–	–	■	–	–
<b>TECHNIKPAKET DYNAMIC PLUS (P3)</b>	074LZ TIW (Agility) TIV (Velocity)	–	□	–	3.781,51	<b>4.500,00</b>
Sport-Ledersitze (Oxford-Leder), Fahrer- und Beifahrersitz 8-fach elektrisch verstellbar mit Memoryfunktion, Lendenwirbelstützen und Sitzheizung						
Dachhimmel in Ebony						
Armaturenbrett-Dekor in Gloss Black Strata						
Armaturenbrett und Türeinsätze aus Oxford-Leder						

■ Serie   □ Option   ◇ Option ohne Aufpreis   – Nicht lieferbar   P in einem Paket erhältlich



# EVOQUE COUPÉ

	Options-code	PURE	DYNAMIC	PRESTIGE	exkl. 19 % MwSt.	inkl. 19 % MwSt.
<b>SITZE, EVOQUE COUPÉ</b>						
PURE, Teilleder (genarbttes Leder/Dinamica®), Fahrersitz 6-fach, Beifahrersitz 4-fach elektrisch verstellbar	033JC+ 033KB	■	–	–	–	–
PURE, genarbttes Leder, Fahrersitz 6-fach, Beifahrersitz 4-fach elektrisch verstellbar	033AS+ 033KB	(P1) □	–	–	521,01	620,00
PURE, genarbttes Leder, Fahrersitz 6-fach, Beifahrersitz 4-fach elektrisch verstellbar mit Memoryfunktion und Lendenwirbelstützen (nur in Verbindung mit Außenspiegeln mit Memoryfunktion und dem Technikpaket PURE [P1])	033AS+ 033KD	□	–	–	714,29	850,00
DYNAMIC, genarbttes Leder mit perforierter Sitzmittelbahn, Fahrersitz 6-fach, Beifahrersitz 4-fach elektrisch verstellbar mit Memoryfunktion und Lendenwirbelstützen	033JE+ 033KD	–	■	–	–	–
DYNAMIC Plus Sport-Ledersitze (Oxford-Leder), Fahrer- und Beifahrersitz 8-fach elektrisch verstellbar mit Memoryfunktion, Lendenwirbelstützen und Sitzheizung	033JD+ 033KH (Velocity) 033HJ+ 033KH (Agility)	–	P3	–	–	–
PRESTIGE, Oxford-Leder, Fahrersitz 8-fach, Beifahrersitz 6-fach elektrisch verstellbar mit Memoryfunktion und Lendenwirbelstützen	033HJ+ 033KF	–	–	■	–	–
<b>TECHNIKPAKET DYNAMIC PLUS (P3)</b>						
Sport-Ledersitze (Oxford-Leder), Fahrer- und Beifahrersitz 8-fach elektrisch verstellbar mit Memoryfunktion, Lendenwirbelstützen und Sitzheizung	074LZ TIW (Agility) TIV (Velocity)	–	□	–	3.781,51	4.500,00
Dachhimmel in Ebony						
Armaturenbrett-Dekor in Gloss Black Strata						
Armaturenbrett und Türeinslagen aus Oxford-Leder						

■ Serie   □ Option   ◇ Option ohne Aufpreis   – Nicht lieferbar   P in einem Paket erhältlich

# INNENAUSSTATTUNG

## EVOQUE UND EVOQUE COUPÉ

	Options- code	PURE	DYNAMIC	PRESTIGE	exkl. 19 % MwSt.	inkl. 19 % MwSt.
<b>SITZE</b>						
Beheizbare Sitze für Fahrer und Beifahrer	033BV	(P4) □	(P3) (P4) □	(P4) □	319,33	<b>380,00</b>
Rücksitzbank mit 3 Sitzen im Fond des Evoque Coupés (Serie bei Evoque)	033EC	◇	◇	◇	–	–
Mittlere Kopfstütze hinten (nur in Verbindung mit 3-sitziger Rückbank; nicht verfügbar bei Evoque Coupé mit 2 Einzelsitzen im Fond)	033DB	□	□	□	42,02	<b>50,00</b>
Mittelarmlehne hinten mit 2 Getränkehaltern (Serie bei Sitzen mit genarbttem Leder oder Oxford-Leder; nicht verfügbar mit Teilleder; nur in Verbindung mit 3-sitziger Rückbank)	033FJ	P1	■	■	–	–
<b>LENKRAD</b>						
Multifunktionslederlenkrad (Bedienung von Audiosystem und Geschwindigkeitsregelung; zusätzlich Bluetooth®-Bedienung, wenn spezifiziert)	032BV (Serie) 032DW (DYNAMIC)	■	■	■	–	–
Beheizbares Lenkrad	032DV	P4	P4	P4	–	–
<b>TECHNIK UND KOMFORT</b>						
Teppichmatten	079AJ	(P1) □	■	–	109,25	<b>130,00</b>
Premium-Teppichmatten mit Einfassung	079CA	–	□	■	84,04	<b>100,00</b>
Ambiente Innenraumbeleuchtung, in Farbe und Helligkeit individuell einstellbar (an Türgriffen und Mittelkonsole)	064EC	P1	■	■	–	–
Einstiegsleisten verchromt (an Türen und Heckklappe)	048BG	–	■	■	–	–
Einstiegsleisten beleuchtet (nur an Vordertüren)	048BD	–	P2	P2	–	–
Dekorelemente – Details siehe Seite 26/27 „Dekorelemente“		–	□	□	193,28	<b>230,00</b>
Dachhimmel in Ebony – Details siehe Seite 26/27 „Dachhimmelverkleidungen“		□	□	□	168,07	<b>200,00</b>
Aschenbecher, vorne, inklusive Zigarettenanzünder	094AA	□	□	□	25,21	<b>30,00</b>
Automatisch abblendbarer Innenspiegel	031CG	□	□	□	168,07	<b>200,00</b>
Befestigungsschienen für den Laderaum	135AH	□	(P2) □	(P2) □	168,07	<b>200,00</b>

■ Serie □ Option ◇ Option ohne Aufpreis – Nicht lieferbar P in einem Paket erhältlich

	Options- code	PURE	DYNAMIC	PRESTIGE	exkl. 19 % MwSt.	inkl. 19 % MwSt.
<b>TECHNIK UND KOMFORT</b>						
Keyless Entry, schlüsselloses Zugangssystem (bei PURE nur in Verbindung mit automatisch anklappbaren Außenspiegeln und Technikpaket PURE [P1])	066AC	<input type="checkbox"/>	<input type="checkbox"/>	<input type="checkbox"/>	798,32	<b>950,00</b>
2-Zonen-Klimaautomatik mit Pollenfilter	022AX	■	■	■	–	–
2-Zonen-Klimaautomatik mit Pollenfilter und Luftqualitätssensor mit automatischer Umluftschtung	067BN	<input type="checkbox"/>	(P2) <input type="checkbox"/>	(P2) <input type="checkbox"/>	168,07	<b>200,00</b>
Lüftungsdüsen für hintere Sitzbank in Mittelkonsole (bei PURE nur in Verbindung mit Technikpaket PURE [P1])	088AL	<input type="checkbox"/>	<input type="checkbox"/>	<input type="checkbox"/>	100,87	<b>120,00</b>
Standheizung mit Fernbedienung und programmierbarem Timer (bei PURE nur in Verbindung mit Technikpaket PURE [P1])	043BB	<input type="checkbox"/>	<input type="checkbox"/>	<input type="checkbox"/>	1.361,34	<b>1.620,00</b>
Park Distance Control (PDC), vorne	086EG	<input type="checkbox"/>	(P2) <input type="checkbox"/>	(P2) <input type="checkbox"/>	327,73	<b>390,00</b>
Rückfahrkamera mit Führungslinien und Anhängerassistent (nur in Verbindung mit PDC vorne; zusätzlich bei PURE nur in Verbindung mit Technikpaket PURE [P1]; nicht verfügbar mit Surround-Kamerasystem)	086FA	<input type="checkbox"/>	(P2) <input type="checkbox"/>	(P2) <input type="checkbox"/>	352,94	<b>420,00</b>
Einparkassistent (nur in Verbindung mit PDC vorne zusätzlich bei PURE nur in Verbindung mit Technikpaket PURE [P1])	086GZ	<input type="checkbox"/>	<input type="checkbox"/>	<input type="checkbox"/>	579,83	<b>690,00</b>
Surround Kamerasystem mit Führungslinien und Anhängerassistent (2 Kameras am vorderen Stoßfänger, 2 Kameras unterhalb der Außenspiegel, 1 Rückfahrkamera; nur in Verbindung mit PDC vorne)	086GC	–	<input type="checkbox"/>	<input type="checkbox"/>	1.184,87	<b>1.410,00</b>
Surround Kamerasystem in Verbindung mit Paket (P2)		–	<input type="checkbox"/>	<input type="checkbox"/>	831,94	<b>990,00</b>
HomeLink® (integrierte Fernbedienung zum Öffnen von Garagentoren; nur in Verbindung mit abblendbarem Innenspiegel)	025FG	<input type="checkbox"/>	<input type="checkbox"/>	<input type="checkbox"/>	392,94	<b>420,00</b>
Heckklappe, elektrisch (zum Öffnen/Schließen), (bei PURE nur in Verbindung mit Technikpaket PURE [P1])	070AV	<input type="checkbox"/>	(P2) <input type="checkbox"/>	(P2) <input type="checkbox"/>	537,82	<b>640,00</b>
Windschutzscheibe wärmereflektierend	047AP	<input type="checkbox"/>	<input type="checkbox"/>	<input type="checkbox"/>	546,22	<b>650,00</b>
Regensensor (nur in Verbindung mit sensorgesteuertem Fahrlichtsystem)	030CQ	(P5) <input type="checkbox"/>	■	■	134,45	<b>160,00</b>
Dunkel getönte Scheiben ab B-Säule	047AB	<input type="checkbox"/>	<input type="checkbox"/>	<input type="checkbox"/>	352,94	<b>420,00</b>
Panorama-Glasdach inklusive elektr. Sonnenschutzblenden (bei PURE nur in Verbindung mit Technikpaket PURE [P1])	041CX	<input type="checkbox"/>	<input type="checkbox"/>	<input type="checkbox"/>	798,32	<b>950,00</b>

■ Serie    ☐ Option    ◇ Option ohne Aufpreis    – Nicht lieferbar    P in einem Paket erhältlich

# AUSSENAUSSTATTUNG

## EVOQUE UND EVOQUE COUPÉ

	Options- code	PURE	DYNAMIC	PRESTIGE	exkl. 19 % MwSt.	inkl. 19 % MwSt.
<b>AUSSENSPIEGEL</b>						
Außenspiegel elektrisch verstellbar und beheizbar mit integriertem Blinker	030NA	■	–	–	–	–
Außenspiegel elektrisch verstellbar, beheizbar und einklappbar mit Umfeldbeleuchtung und integriertem Blinker	030NB	□	–	–	235,29	<b>280,00</b>
Außenspiegel elektrisch verstellbar, beheizbar und einklappbar mit Umfeldbeleuchtung, integriertem Blinker und Memoryfunktion; automatisches Herunterklappen beim Einlegen des Rückwärtsgangs (nur in Verbindung mit Sitzen inkl. Memoryfunktion)	030NM	□	■	■	470,59	<b>560,00</b>
Warnsystem Toter Winkel am Außenspiegel	086GD	–	□	□	336,13	<b>400,00</b>
<b>SCHEINWERFER UND LEUCHTEN</b>						
Bi-Halogen Scheinwerfer mit manueller Leuchtweitenregulierung	064DE	■	–	–	–	–
Sensorgesteuertes Fahrlichtsystem (nur in Verbindung mit Regensensor)	064HI	(P5) □	■	■	134,45	<b>160,00</b>
Xenon-Scheinwerfer mit LED-Signatur und automatischer Leuchtweitenregulierung	064CW + 064BV	(P5) □	■	■	638,66	<b>760,00</b>
Adaptive Xenon-HID-Scheinwerfer mit LED-Signatur, automatischer Leuchtweitenregulierung und statischem Abbiegelicht	064DI + 064BV	–	□	□	336,13	<b>400,00</b>
Scheinwerfer mit Abblendautomatik für entgegenkommenden Verkehr (nur in Verbindung mit abblendbarem Innenspiegel)	030NT	–	□	□	176,47	<b>210,00</b>
Scheinwerferwaschanlage	064BV	(P5) □	■	■	142,86	<b>170,00</b>
Nebelscheinwerfer	064AP	(P5) □	■	■	252,10	<b>300,00</b>

■ Serie □ Option ◇ Option ohne Aufpreis – Nicht lieferbar P in einem Paket erhältlich

# AUDIO, KOMMUNIKATION UND NAVIGATION

## EVOQUE UND EVOQUE COUPÉ

	Options- code	PURE	DYNAMIC	PRESTIGE	exkl. 19 % MwSt.	inkl. 19 % MwSt.
<b>INFORMATION-, KOMMUNIKATIONS- UND UNTERHALTUNGSSYSTEM</b>						
Audiosystem mit 80-Watt-Verstärker, Radio-CD (MP3-kompatibel) und 8 Lautsprechern inkl. 5"-TFT-Farbdisplay	025KN	■	–	–	–	–
Meridian Soundsystem mit 380-Watt-Verstärker, Radio-CD (MP3-kompatibel), Subwoofer, 10 Lautsprechern, hochauflösendem 8"-Farbtouchscreen und Anschluss für portable Audiogeräte (1x Aux, 2x USB)	025LM	P1	■	■	–	–
Meridian Soundsystem mit 825-Watt-Verstärker, Radio-CD (MP3-kompatibel), Subwoofer, 16 Lautsprechern, hochauflösendem 8"-Farbtouchscreen und Anschluss für portable Audiogeräte (1x Aux, 2x USB)	025LN	–	□	□	1.260,50	<b>1.500,00</b>
Digitales Radio (DAB) (nicht DAB+ empfangsfähig)*	025JB	□	□	□	277,31	<b>330,00</b>
Hybrid-TV für analogen und digitalen Empfang (nur in Verbindung mit Navigationssystem)	129AA + 129AI	□	□	□	764,71	<b>910,00</b>
Premium-Festplatten-Navigationssystem mit TMC und Offroad-Informationssystem und Audio-Server auf Festplatte (Speicherung und Wiedergabe von 10 CDs/DVDs) inkl. Sprachsteuerung – intuitives System, dessen Funktion durch Anzeigen im Display des Armaturenbretts unterstützt wird (SayWhatYouSee), (bei PURE nur in Verbindung mit Technikpaket PURE [P1])	087AA	□	(P2) □	(P2) □	1.806,72	<b>2.150,00</b>
8"-Infotainment-Touchscreen vorne mit Dual-View Technologie zur gleichzeitigen Darstellung verschiedener Bilder auf dem Display, 1 drahtloser Kopfhörer (nur in Verbindung mit Navigationssystem; nicht verfügbar mit Rückfahrkamera)	087AM	□	□**	□**	672,27	<b>800,00</b>
Multimediasystem im Fond (zwei 8"-Displays in den Kopfstützen der Vordersitze integriert, drahtlose Kopfhörer, 1 zusätzlicher USB-Anschluss und 1 zusätzlicher 12-V-Stromanschluss; nur verfügbar mit Navigationssystem, Lüftungsdüsen im Fond, elektrisch verstellbaren Sitzen und bei PURE nur in Verbindung mit Technikpaket PURE [P1])	129AH	□	□***	□	3.075,63	<b>3.660,00</b>
<b>AUDIO/MEDIEN</b>						
1x USB-Anschluss (nur für Audiosystem mit 80 Watt verfügbar)		□	–	–	168,07	<b>200,00</b>
2x USB-Anschluss	054AE	P1	■	■	–	–
Audio-Zusatzanschluss (Aux)		P1	■	■	–	–
Bluetooth®-fähiges Telefonsystem mit Schnittstelle für Audio-Streaming	025MB	(P1) □	■	■	453,78	<b>540,00</b>

\*Bitte beachten: Empfang abhängig von lokaler digitaler Netzverfügbarkeit

\*\*In Verbindung mit dem Technikpaket (P2) nur mit Surround-Kamerasystem bestellbar

\*\*\*Nicht verfügbar mit DYNAMIC PLUS-Sitzen

■ Serie

□ Option

◇ Option ohne Aufpreis

– Nicht lieferbar

P in einem Paket erhältlich



# FAHRZEUGFARBEN

## EVOQUE UND EVOQUE COUPÉ

### FAHRZEUGFARBEN

Farbe	Art der Lackierung	Options-code
Fuji White	Uni	867
Indus Silver	Metallic	863
Orkney Grey	Metallic	949
Santorini Black*/Sumatra Black**	Metallic	797
Buckingham Blue**	Metallic	796
Baltic Blue*	Metallic	912
Galway Green	Metallic	821
Ipanema Sand	Metallic	824
Firenze Red	Metallic	868
Barolo Black	Premium-Metallic	861
Colima Lime	Metallic	829
Havana*	Premium-Metallic	865
Mauritius Blue*	Metallic	864

### PURE-FARBKONZEPTE

Almond/ Espresso	Ebony/Ebony	Cirrus/Lunar
■	E	□
□	E	■
□	E	■
□	■	E
□	■	E
□	■	E
E	E	□
■	□	□
□	E	E
E	E	□
□	E	E
□	■	■
■	□	■

### DYNAMIC-FARBKONZEPTE

Ebony/Ebony Vortex	Ebony/Pimento Verve	Lunar/Ivory Pursuit	Lunar/Savannah Energy
□	E	■	E
■	E	□	E
E	E	■	■
■	■	□	E
□	□	□	□
□	□	□	□
□	□	□	□
□	□	E	□
■	■	□	–
□	□	□	□
■	–	□	■
■	□	E	□
■	□	E	□

\*Verfügbar ab Anfang 2012/\*\*Verfügbar bis Ende 2011

■ Empfehlung der Designer

E Empfohlen

□ Kombination verfügbar

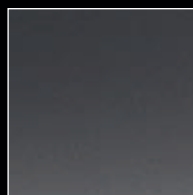
– Kombination nicht verfügbar



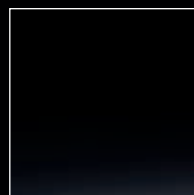
FUJI WHITE  
(UNI)



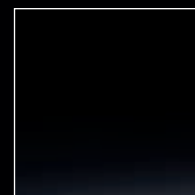
INDUS SILVER  
(METALLIC)



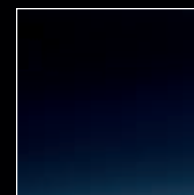
ORKNEY GREY  
(METALLIC)



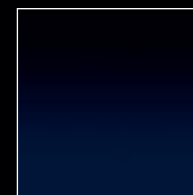
SANTORINI  
BLACK\*  
(METALLIC)



SUMATRA  
BLACK\*\*  
(METALLIC)



BUCKINGHAM  
BLUE\*\*  
(METALLIC)



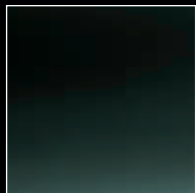
BALTIC BLUE\*  
(METALLIC)

### DYNAMIC PLUS- FARBKONZEPTE

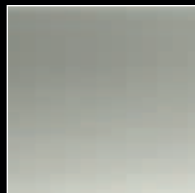
### PRESTIGE-FARBKONZEPTE

### DACH UND SPOILER IN KONTRASTFARBE\*

Ebony/Ebony Velocity	Pimento/Ebony Agility	Ebony/Ebony Vibe	Cirrus/Lunar Element	Ivory/Espresso Ambiance	Tan/Ivory/ Espresso Spirit	Ivory/Dark Cherry Couture	Santorini Black	Indus Silver	Fuji White
<input type="checkbox"/>	E	E	<input type="checkbox"/>	E	<input checked="" type="checkbox"/>	<input type="checkbox"/>	<input checked="" type="checkbox"/>	–	–
<input checked="" type="checkbox"/>	E	E	<input checked="" type="checkbox"/>	<input type="checkbox"/>	<input type="checkbox"/>	<input type="checkbox"/>	<input checked="" type="checkbox"/>	–	–
E	E	E	<input checked="" type="checkbox"/>	<input type="checkbox"/>	<input type="checkbox"/>	E	<input checked="" type="checkbox"/>	E	<input type="checkbox"/>
<input checked="" type="checkbox"/>	<input checked="" type="checkbox"/>	<input checked="" type="checkbox"/>	E	<input type="checkbox"/>	<input type="checkbox"/>	<input type="checkbox"/>	–	<input checked="" type="checkbox"/>	E
<input type="checkbox"/>	<input type="checkbox"/>	<input checked="" type="checkbox"/>	E	<input type="checkbox"/>	<input type="checkbox"/>	<input type="checkbox"/>	–	<input checked="" type="checkbox"/>	E
<input type="checkbox"/>	<input type="checkbox"/>	<input checked="" type="checkbox"/>	E	<input type="checkbox"/>	<input type="checkbox"/>	<input type="checkbox"/>	–	<input checked="" type="checkbox"/>	E
<input type="checkbox"/>	<input type="checkbox"/>	E	<input type="checkbox"/>	<input type="checkbox"/>	–	–	<input type="checkbox"/>	E	<input checked="" type="checkbox"/>
<input type="checkbox"/>	<input type="checkbox"/>	<input type="checkbox"/>	<input type="checkbox"/>	<input checked="" type="checkbox"/>	<input checked="" type="checkbox"/>	<input checked="" type="checkbox"/>	<input checked="" type="checkbox"/>	–	–
<input checked="" type="checkbox"/>	<input checked="" type="checkbox"/>	E	E	<input type="checkbox"/>	<input type="checkbox"/>	<input type="checkbox"/>	<input checked="" type="checkbox"/>	<input type="checkbox"/>	E
E	<input type="checkbox"/>	E	<input type="checkbox"/>	<input checked="" type="checkbox"/>	E	<input checked="" type="checkbox"/>	–	<input checked="" type="checkbox"/>	E
<input checked="" type="checkbox"/>	–	E	E	<input type="checkbox"/>	–	<input checked="" type="checkbox"/>	E	<input checked="" type="checkbox"/>	<input type="checkbox"/>
<input checked="" type="checkbox"/>	<input type="checkbox"/>	<input checked="" type="checkbox"/>	<input checked="" type="checkbox"/>	<input type="checkbox"/>	<input type="checkbox"/>	<input type="checkbox"/>	<input type="checkbox"/>	<input checked="" type="checkbox"/>	E
<input checked="" type="checkbox"/>	<input type="checkbox"/>	<input checked="" type="checkbox"/>	<input checked="" type="checkbox"/>	<input checked="" type="checkbox"/>	<input type="checkbox"/>	<input type="checkbox"/>	<input type="checkbox"/>	E	<input checked="" type="checkbox"/>



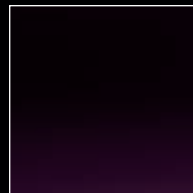
GALWAY GREEN  
(METALLIC)



IPANEMA SAND  
(METALLIC)



FIRENZE RED  
(METALLIC)



BAROLO BLACK  
(PREMIUM)



COLIMA LIME  
(METALLIC)



HAVANA\*  
(PREMIUM)



MAURITIUS BLUE\*  
(METALLIC)

# DEKORELEMENTE UND DACHHIMMELVERKLEIDUNGEN

## EVOQUE UND EVOQUE COUPÉ

### DEKORELEMENTE

Mittelkonsole	Armaturenbrett-Dekor	Options-code
Matt gebürstetes Aluminium	Matt gebürstetes Aluminium	088GK
Strukturiertes Aluminium	Strukturiertes Aluminium	088GR
Matt gebürstetes Aluminium	Gloss Black Strata	088GQ
Botanical-Style Aluminium	Botanical-Style Aluminium	088GO
Matt gebürstetes Aluminium	Macassar marmoriert	088GN
Matt gebürstetes Aluminium	Dark Grey Oak	088GM

### PURE-FARBKONZEPTE

Almond/Espresso	Ebony/Ebony	Cirrus/Lunar
■	■	■
–	–	–
–	–	–
–	–	–
–	–	–
–	–	–

### DYNAMIC-FARBKONZEPTE

Ebony/Ebony Vortex	Ebony/Pimento Verve	Lunar/Ivory Pursuit	Lunar/Savannah Energy
–	–	–	–
■	■	■	■
□	□	□	□
–	–	–	–
–	–	–	–
–	–	–	–

### DACHHIMMELVERKLEIDUNGEN

Farbe	Options-code
Ivory	032CY
Ebony	032BU
Cirrus	032EW

### PURE-FARBKONZEPTE

Almond/Espresso	Ebony/Ebony	Cirrus/Lunar
■	■	■
–	□	□
–	–	◇

### DYNAMIC-FARBKONZEPTE

Ebony/Ebony Vortex	Ebony/Pimento Verve	Lunar/Ivory Pursuit	Lunar/Savannah Energy
–	–	–	–
□	□	□	□
■	■	■	■

■ Serie □ Option ◇ Option ohne Aufpreis – Nicht lieferbar

### DYNAMIC PLUS- FARBKONZEPTE

Ebony/Ebony Velocity	Pimento/Ebony Agility
–	–
◇	◇
■	■
–	–
–	–
–	–

### DYNAMIC PLUS- FARBKONZEPTE

Ebony/Ebony Velocity	Pimento/Ebony Agility
–	–
■	■
–	–

### PRESTIGE-FARBKONZEPTE

Ebony/Ebony Vibe	Cirrus/Lunar Element	Ivory/Espresso Ambiance	Tan/Ivory/ Espresso Spirit	Ivory/Dark Cherry Couture
■	■	■	■	■
–	–	–	–	–
–	–	–	–	–
□	□	□	□	□
–	–	◇	◇	◇
◇	◇	–	–	–

### PRESTIGE-FARBKONZEPTE

Ebony/Ebony Vibe	Cirrus/Lunar Element	Ivory/Espresso Ambiance	Tan/Ivory/ Espresso Spirit	Ivory/Dark Cherry Couture
■	■	■	■	■
□	□	–	–	–
–	◇	–	–	–

■ Serie   □ Option   ◇ Option ohne Aufpreis   – Nicht lieferbar

# INNENRAUMFARBKONZEPTE

## EVOQUE UND EVOQUE COUPÉ

### INNENRAUMFARBKONZEPTE

	Farbkonzep- bezeichnung	Options- code
<b>PURE – Teilleder (genarbttes Leder und Dinamica®)</b>		
Almond/Esspresso		TIE
Ebony/Ebony		TID
<b>PURE – genarbttes Leder</b>		
Almond/Esspresso		TIG
Ebony/Ebony		TIF
Cirrus/Lunar		TIH
<b>DYNAMIC – perforiertes Leder</b>		
Ebony/Ebony	Vortex	TIS
Ebony/Pimento	Verve	TIR
Lunar/Ivory	Pursuit	TIP
Lunar/Savannah	Energy	TIQ
<b>DYNAMIC Plus – Oxford-Leder</b>		
Ebony/Ebony	Velocity	TIV
Pimento/Ebony	Agility	TIW
<b>PRESTIGE – Oxford-Leder</b>		
Ebony/Ebony	Vibe	TIJ
Cirrus/Lunar	Element	TIL
Ivory/Esspresso	Ambiance	TIK
Tan/Ivory/Esspresso	Spirit	TIN
Ivory/Dark Cherry	Couture	TIM

### Sitze

Sitzflächen	Seitenpolster	Sitzrückseite	Sitznaht
Dinamica® in Nutmeg	genarbttes Leder in Almond	Almond	Almond
Dinamica® in Ebony	genarbttes Leder in Ebony	Ebony	Ebony
Leder in Almond	genarbttes Leder in Almond	Almond	Almond
Leder in Ebony	genarbttes Leder in Ebony	Ebony	Ebony
Leder in Cirrus	genarbttes Leder in Cirrus	Cirrus	Lunar, hell
Perforiertes Leder in Ebony mit Lederstreifen in Ebony	Leder in Ebony	Ebony	Cirrus
Perforiertes Leder in Pimento mit Lederstreifen in Ebony	Leder in Ebony	Ebony	Pimento
Perforiertes Leder in Ivory mit Lederstreifen in Lunar	Leder in Lunar	Lunar	Ivory
Perforiertes Leder in Lunar mit Lederstreifen in Savannah	Leder in Lunar	Lunar	Savannah
Oxford-Leder in Ebony mit Oxford-Lederstreifen in Ebony	Oxford-Leder in Ebony	Kunstleder in Ebony	Cirrus
Oxford-Leder in Pimento	Oxford-Leder in Pimento	Kunstleder in Ebony	Ebony
Oxford-Leder in Ebony	Oxford-Leder in Ebony	Kunstleder in Ebony	Ivory
Oxford-Leder in Cirrus	Oxford-Leder in Cirrus	Kunstleder in Cirrus	Lunar, hell
Oxford-Leder in Ivory	Oxford-Leder in Ivory	Kunstleder in Ivory	Esspresso
Oxford-Leder in Tan	Oxford-Leder in Tan	Kunstleder in Espresso	Ivory
Oxford-Leder in Ivory	Oxford-Leder in Ivory	Kunstleder in Ivory	Ivory

### Teppiche

Esspresso
Ebony
Esspresso
Ebony
Ebony
Ebony
Lunar
Ebony
Ebony
Ebony
Ebony
Lunar
Esspresso
Ebony
Esspresso
Dark Cherry



Teppichmatten	Zusätzliche Teppichmatten – als Option verfügbar	Türverkleidungen unten, Mittelkonsole und untere Armaturen- brettverkleidung	Oberseite des Armaturenbretts	Einsätze in Türverkleidung	Instrumententafel	Lenkrad und Schalthebel
Espresso		Almond	Soft Touch in Espresso/ Almond	Kunstleder in Espresso	Ebony	Ebony
Ebony		Ebony	Soft Touch in Ebony	Kunstleder in Ebony	Ebony	Ebony
Espresso		Almond	Soft Touch in Espresso/ Almond	Kunstleder in Espresso	Ebony	Ebony
Ebony		Ebony	Soft Touch in Ebony	Kunstleder in Ebony	Ebony	Ebony
Lunar		Cirrus	Soft Touch in Lunar/Cirrus	Kunstleder in Lunar	Ebony	Ebony
Ebony	Premium-Teppichmatten mit Einfassung, Ebony/Ebony	Ebony	Soft Touch in Ebony	Leder in Ebony	Ebony	Ebony
Ebony	Premium-Teppichmatten mit Einfassung, Ebony/Ebony	Ebony	Soft Touch in Ebony	Leder in Pimento	Ebony	Ebony
Lunar	Premium-Teppichmatten mit Einfassung, Lunar/Cirrus	Lunar	Soft Touch in Lunar	Leder in Ivory	Ebony	Ebony
Lunar	Premium-Teppichmatten mit Einfassung, Lunar/Cirrus	Lunar	Soft Touch in Lunar	Leder in Lunar	Ebony	Ebony
Ebony	Premium-Teppichmatten mit Einfassung, Ebony/Ebony	Ebony	Oxford-Leder in Ebony/ Ebony	Oxford-Leder in Ebony	Ebony	Ebony
Ebony	Premium-Teppichmatten mit Einfassung, Ebony/Ebony	Ebony	Oxford-Leder in Ebony/ Ebony	Oxford-Leder in Ebony	Ebony	Ebony
Premium-Teppichmatten mit Einfassung, Ebony/Ebony		Ebony	Leder in Ebony	Oxford-Leder in Ebony	Ebony	Ebony
Premium-Teppichmatten mit Einfassung, Lunar/Cirrus		Cirrus	Leder in Lunar/ Cirrus	Oxford-Leder in Lunar	Ebony	Ebony
Premium-Teppichmatten mit Einfassung, Espresso/Ivory		Ivory	Leder in Espresso/ Ivory	Oxford-Leder in Espresso	Ebony	Ebony
Premium-Teppichmatten mit Einfassung, Ivory/Espresso		Ivory	Leder in Espresso/ Ivory	Oxford-Leder in Tan	Ebony	Ebony
Premium-Teppichmatten mit Einfassung, Dark Cherry/Ivory		Ivory	Leder in Dark Cherry/ Ivory	Oxford-Leder in Dark Cherry	Ebony	Dark Cherry

# GARANTIE

## EVOQUE UND EVOQUE COUPÉ

PREMIUMPLUS GARANTIE*		eD4	TD4	SD4	Si4	exkl. 19 % MwSt.	inkl. 19 % MwSt.
eD4 PremiumPlus Garantie	12 Monate	<input type="checkbox"/>	–	–	–	287,30	<b>341,89</b>
	24 Monate	<input type="checkbox"/>	–	–	–	493,58	<b>587,36</b>
TD4 PremiumPlus Garantie	12 Monate	–	<input type="checkbox"/>	–	–	426,30	<b>507,30</b>
	24 Monate	–	<input type="checkbox"/>	–	–	701,60	<b>834,90</b>
SD4 PremiumPlus Garantie	12 Monate	–	–	<input type="checkbox"/>	–	426,30	<b>507,30</b>
	24 Monate	–	–	<input type="checkbox"/>	–	701,60	<b>834,90</b>
Si4 PremiumPlus Garantie	12 Monate	–	–	–	<input type="checkbox"/>	727,30	<b>865,49</b>
	24 Monate	–	–	–	<input type="checkbox"/>	1.001,58	<b>1.191,88</b>

\*Land Rover Neuwagenanschlussgarantie für das 4. und 5. Jahr.

☐ Option    – Nicht lieferbar

Alle in dieser Preisliste genannten Preise verstehen sich als unverbindliche Preisempfehlung der Jaguar Land Rover Deutschland GmbH und gelten ab Auslieferungslager des Importeurs. Die Vertragshändler sind in ihrer individuellen Preisgestaltung frei. Alle Angaben zu Ausstattung und Preisen entsprechen dem Stand bei Drucklegung im Januar 2012 und können sich ändern. Änderungen von Konstruktionen, Ausstattungen, Liefer- und Leistungsumfang sowie Änderungen des Katalogs wegen Druckfehlern bleiben ausdrücklich vorbehalten. Geltungsbereich dieser Preisliste ist die Bundesrepublik Deutschland. Stand: Januar 2012.

## 3 JAHRE GARANTIE

MAX. 100.000 KM GEMÄSS GARANTIEBEDINGUNGEN

### DIE LAND ROVER 3-JAHRES-GARANTIE.

Land Rover gewährt auf jeden Neuwagen folgende Herstellergarantie\*:

- 3 Jahre Garantie oder 100.000 km (je nachdem, was zuerst eintritt)
- 3 Jahre Garantie auf Lack und gegen Oberflächenkorrosion ohne Kilometerbegrenzung
- 6 Jahre Garantie gegen Durchrosten ohne Kilometerbegrenzung
- 3 Jahre europaweite Mobilitätsgarantie rund um die Uhr

\*Die gesetzlichen Bestimmungen bleiben hiervon unberührt. Die vollständigen Garantiebedingungen des Herstellers erhalten Sie bei Ihrem Land Rover Händler.

## PremiumPlus GARANTIE

### UMFASSENDER SCHUTZ MIT DER PREMIUMPLUS GARANTIE.

Als Land Rover Fahrer stellen Sie höchste Anforderungen. Genießen Sie die Sicherheit, auf exzellente Leistungen vertrauen zu können. Dafür steht die Land Rover PremiumPlus Garantie. Nach dem Auslaufen der Land Rover Herstellergarantie im dritten Zulassungsjahr bzw. nach 100.000 km garantiert die kostengünstige PremiumPlus Garantie Sicherheit vor unerwarteten Reparaturen an den wichtigsten und teuersten Bauteilen Ihres Land Rover Fahrzeugs inkl. 24 Stunden europaweite Mobilitätsgarantie. Wählen Sie gleich beim Erwerb des neuen Fahrzeugs den umfassenden Schutz in zwei Laufzeitmodellen:

- **12 Monate (4. Jahr nach Erstzulassung)**
- **24 Monate (4. + 5. Jahr nach Erstzulassung)**

Unabhängig von der Laufzeit gilt der Garantieschutz bis zu einer Fahrleistung von 150.000 km, wenn diese vor Ablauf der Garantiedauer erreicht wird.\*

\*Angaben laut Garantiebedingungen der PremiumPlus Garantie.

# RANGE ROVER EVOQUE

## GARANTIE

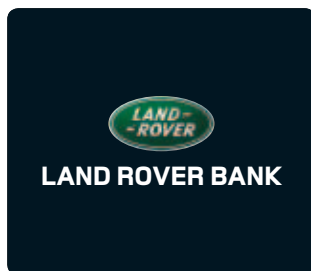


### **DAS LAND ROVER FIRST CLASS QUALITY PAKET.**

Die Neuwagen von Land Rover sind qualitativ hochwertige und technisch hochklassige Fahrzeuge, auf die man sich verlassen kann. Selbstverständlich werden auch die Land Rover Gebrauchtwagen diesem Anspruch gerecht. Die Land Rover First Class Quality trägt einen wichtigen Teil dazu bei.

### **Damit genießen Sie umfassende Sicherheit bei Ihrem neuen Gebrauchtwagen:**

- 140-Punkte-Qualitäts-Check
- 24 Stunden europaweite Mobilitätsgarantie (Laufzeit 12 oder 24 Monate)
- DEKRA-Siegel
- 24 Monate Garantie ohne Kilometerbegrenzung
- Kostenlose Fahrzeugdurchsicht nach 2.500 km
- Exklusive Finanzierungsbedingungen
- 14 Tage Umtauschrecht nach Übergabe



### **DIE LAND ROVER FINANZDIENSTLEISTUNGEN.**

Über die LAND ROVER BANK erhalten Sie verschiedene Finanzdienstleistungen, die Sie für die Anschaffung Ihres neuen Land Rover nutzen können: Finanzierung, Leasing und Versicherungen. Ihr LAND ROVER Partner erstellt Ihnen gerne ein persönliches Angebot.

### **LAND ROVER BANK**

Zweigniederlassung der  
FGA Bank Germany GmbH  
Salzstraße 138  
74076 Heilbronn

Tel.: 07131 937-300  
Fax: 07131 937-813  
E-Mail: [landrover@fgabank.de](mailto:landrover@fgabank.de)  
[www.landrover.de](http://www.landrover.de)

# KUNDENCLUB

## SUMMIT LAND ROVER KUNDENCLUB

### WILLKOMMEN IM LAND ROVER KUNDENCLUB SUMMIT.

Einen Land Rover zu fahren bedeutet nicht nur, seinen eigenen Weg zu gehen, sondern auch immer, ständig nach neuen Erfahrungen und Herausforderungen zu suchen.

Diese Herausforderung will SUMMIT, der Land Rover Kundenclub, seinen Mitgliedern bieten. Damit sie einmalige Augenblicke erleben können, in denen sich Abenteuergeist, Individualität und Lebenslust miteinander verbinden. Bei außergewöhnlichen Reisen, einzigartigen Events und speziellen Angeboten, die es in dieser Form nur für SUMMIT Land Rover Kundenclub-Mitglieder gibt. Unter [www.landrover.de](http://www.landrover.de) erhalten Sie alle Informationen über das faszinierende Angebot des Land Rover Kundenclubs und über die Vorteile, die Sie als Mitglied genießen.

Clubmitglied werden Sie automatisch beim Kauf eines Land Rover. In den Genuss der Vorteile des Clubs kommen Sie dann mindestens fünf Jahre\* lang. Wenn Sie danach nicht nur einen Land Rover, sondern auch Abenteuergeist besitzen, verlängern wir Ihre Clubmitgliedschaft gern um weitere zwei Jahre.

\*Clubmitgliedschaft gilt für Fahrzeuginhaber und kann bei Veräußerung innerhalb der fünf Jahre auf den neuen Fahrzeuginhaber übertragen werden.

### VERANTWORTUNG FÜR DIE UMWELT.

Als Besitzer eines Fahrzeugs der Marke Land Rover fahren Sie eines der weltweit fortschrittlichsten Allradfahrzeuge. Sie verfügen über ein einzigartiges Fahrzeug mit bemerkenswerten Fähigkeiten im Gelände und auf der Straße. Der Schutz unserer Umwelt ist eine verantwortungsvolle Aufgabe für uns alle, und wir wissen, dass Land Rover Fahrer diese Verantwortung auch im Gelände besonders ernst nehmen.

Bei der Konzeption jedes Fahrzeugs spielt für Land Rover das kontinuierliche Engagement für den Umweltschutz eine elementare Rolle. Unsere Umweltstrategie „Whole of Live“ umfasst jedes Stadium im Lebenszyklus des Fahrzeugs – von der Entwicklung und Herstellung über den Verkauf bis hin zu Kundendienst und Reparatur. In der 1997 in Betrieb genommenen Lackierwerkstatt von Land Rover werden Lacke auf Wasserbasis verwendet. Der Einsatz von Lösungsmitteln wird so um 75 % reduziert. Im Jahr 2000 wurde dies sogar zur gesetzlichen Vorschrift. Durch die frühe Umstellung bewies Land Rover seine Vorreiterrolle.

Kombinierte Wärme-Energie-Systeme (CHP) arbeiten mit einer Effizienz von 80 bis 90 %. Sie reduzieren durch Energierückgewinnung den Energieverbrauch um bis zu 50 % und sorgen für eine erhebliche Senkung der CO<sub>2</sub>-Emissionen. Die Abwassermenge konnte durch den Einbau von Durchflussmengenreglern in allen geländeeigenen Zisternen erheblich gesenkt werden; der Wasserverbrauch wurde um beeindruckende 30 % reduziert. Land Rover Fahrzeuge werden zukunftsorientiert geplant und hergestellt.

#### UNSER KONZEPT FÜR EINE LEBENSWERTE ZUKUNFT.

Wir nehmen unsere Verantwortung gegenüber der Umwelt sehr ernst und haben ein innovatives Konzept für nachhaltige Produktion und Senkung der CO<sub>2</sub>-Emissionen entwickelt. Dafür arbeitet Land Rover schwerpunktmäßig in vier Bereichen:

#### e\_Terrain Technologies



Mit einer Gemeinschaftsinvestition in Höhe von 800 Millionen Pfund in neue Technologien wollen wir die CO<sub>2</sub>-Emissionen und den Kraftstoffverbrauch reduzieren. Wir beabsichtigen, den durchschnittlichen CO<sub>2</sub>-Ausstoß unserer Fahrzeugflotte in den kommenden fünf Jahren um 25 % zu senken. e\_TERRAIN TECHNOLOGIES bringt Land Rover in die Zukunft: Vom intelligenten Stopp-Start-System für den Freelander 2 TD4 mit Schaltgetriebe über das verbesserte Energiemanagement mit regenerativer Batterieaufladung beim Discovery 4, beim Freelander 2 und beim Range Rover bis hin zur Entwicklung unseres neuen kompakten Range Rover Evoque.

#### Nachhaltige Produktion



Weltweit führende Fertigungseinrichtungen, seit 1998 nach ISO 14001 zertifiziert. Land Rover hat sich das Ziel gesetzt, im Zeitraum zwischen 2007 und 2012 die produktionsbedingten CO<sub>2</sub>-Emissionen und die Deponieabfälle um 25% und den Wasserverbrauch um zehn Prozent zu senken. Darüber hinaus überwachen wir die CO<sub>2</sub>-Bilanz unseres Unternehmens und arbeiten kontinuierlich daran, sie weiter zu verbessern. Seit 2006 gehört dazu auch ein 100-prozentiger Ausgleich aller fertigungsbezogenen CO<sub>2</sub>-Emissionen, die in unseren Werken in Solihull und Halewood entstehen. Doch das ist noch längst nicht alles. Die Wiederverwendungs- und Verwertungsrate der Neuwagen aus unserer Produktion liegt bei 95 %. 85 % der Materialien sind recycelbar und zehn Prozent sind für die Energiegewinnung nutzbar.



## CO<sub>2</sub>-Ausgleich



Für jede Tonne CO<sub>2</sub>, die bei der Fertigung unserer Fahrzeuge entsteht, investiert Land Rover in Ausgleichsprojekte, die an einem anderen Ort eine Tonne CO<sub>2</sub> reduziert. Darüber hinaus bieten wir unseren Kunden die Möglichkeit, die CO<sub>2</sub>-Emissionen auszugleichen, die ihre Neuwagen auf den ersten 72.000 Kilometern erzeugen. Dieses Programm bieten wir in Europa, Nahost und Asien an. Es wird von Climate-Care überwacht und durch ein Gremium von Klimaexperten geleitet und bietet uns die Möglichkeit, jetzt zu handeln, um unsere Umweltbilanz im Rahmen eines integrierten Konzepts zur Senkung des CO<sub>2</sub>-Ausstoßes zu verbessern.

## Kooperationen mit humanitären und Umweltschutzorganisationen



Unsere Fahrzeuge sind für spezielle Einsatzzwecke konzipiert und werden von humanitären und Umweltschutzorganisationen auf der ganzen Welt genutzt. Neben der internationalen Rotkreuz- und Rothalbmondbewegung (IFRC) unterstützen wir die wichtige Arbeit folgender Organisationen: Royal Geographical Society (mit IBG), Born Free Foundation, Earthwatch Institute, Biosphere Expeditions und China Exploration and Research Society.



Jaguar Land Rover Deutschland GmbH  
Nähere Informationen erhalten Sie bei dem  
LAND ROVER SERVICE CENTER,  
Postfach · 60617 Frankfurt am Main  
Tel.: 0800 1088500 · Fax: 0800 1033200  
[www.landrover.de](http://www.landrover.de)  
© Land Rover Stand: Januar 2012 LRD132004